

野外スケッチ入門教室編 8月・9月のご案内

講師 安田敦夫先生

現場で役立つ スケッチの心得

スケッチチケットで参加できるスケッチ向け講習会です。教室で出かける前の準備をしっかりとしておく事で、現場で迷わずスムーズに描き始められます。

スケッチをより充実させるために、ぜひご参加ください。

参加費

- ・チケット制野外スケッチ入門のチケット1枚
- ・もしくは3,000円



8月6日(日) 10:00-12:30

自分のパレットを知るための
重ね塗りチャート作り



↑レモンイエローにビリジャンを重ね塗り。
この様にあなたのパレットで色の変化を学びます。

9月3日・17日(日) 10:00-12:30

混色とカラーバランス(チケット2枚必要です)
画面上の調子を合わせ自然に見せる(緑)



元画像



調子を見るための
モザイク加工



加工画像を元に制作

お持ち物 普段お使いの画材一式、
F6号程度のスケッチブック

*透明水彩絵の具をお持ちでない方も色の勉強にご参加頂けますように、共同利用の透明水彩絵具をご準備しております。ご希望の方は、遠慮なくお申し付けください。

ご参加の場合は必ず事前にお申し込み下さい。

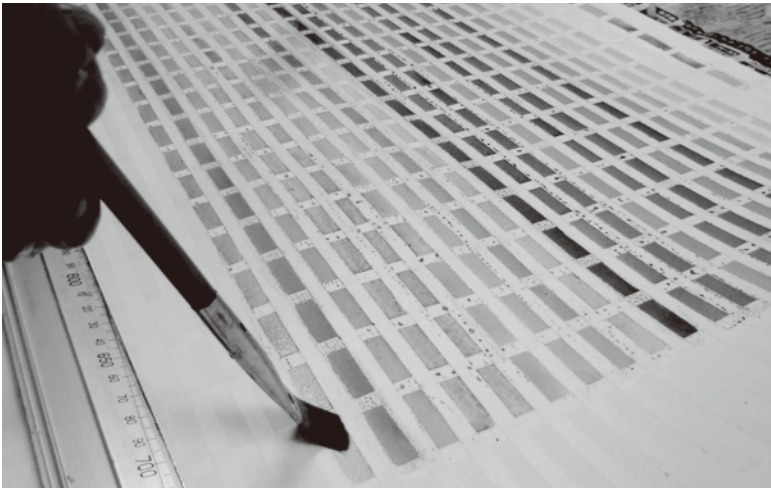
 サクラアートサロン

東京都新宿区新宿3丁目1番22号NSOビル9階

Tel 03-3351-2321
Fax 03-3356-1450
<http://www.craypas.com/artsalon.html>

野外スケッチ入門教室編 8月・9月のご案内

参加費：1回 野外スケッチ入門のチケット1枚もしくは3,000円
必ず事前にお申し込みください。



ご氏名

ご年齢

才

○をお付けください

会員 ・ 一般

ご住所

電話番号

携帯番号

メール

8月6日(日) 10:00-12:30

自分のパレットを知るための
重ね塗りチャート作り

9月3日・17日(日) 10:00-12:30

混色とカラーバランス(チケット2枚必要です)
画面上の調子を合わせ自然に見せる(緑)

8/6 自分のパレットを知るための
重ね塗りチャート作り

9/3.17 色の合わせ方



サクラアートサロン

東京都新宿区新宿3丁目1番22号NSOビル9階

Tel 03-3351-2321

Fax 03-3356-1450

ホームページ <http://www.craypas.com/artsalon.html>

ブログ <http://sakura-artsalon.no-blog.jp/tokyoblog/>

お電話、FAX、ホームページ E-mailで
お申し込みも出来ます。ご利用ください。

