

2018年上半期版 チケット制 野外スケッチ入門

行きたい時に参加できるチケット制のスケッチ会です。

日時	別紙スケジュール表をご確認ください。
講師	安田敦夫先生
代金	18,510円(6枚つづり)
購入方法	アートサロン窓口、もしくは現金書留(開講日5日前まで)にてご購入ください。
申込先	サクラアートサロン東京 〒160-0022 東京都新宿区新宿3丁目1番22号 NSOビル9階 TEL 03(3351)2321 FAX 03(3356)1450 *アートサロン会員登録されていない方で、現金書留でのご購入をご希望の場合は下記のお申込書をご同封ください。

受講に関しての注意

- ・季節により行なわない月もございます。
- ・必ず事前にチケットをご購入頂き、当日ご持参下さい。
- ・現金書留でご購入の場合は開講日5日前(必着)までにお申込下さい。
- ・現地でのチケットの販売、現金での受講はできません。
- ・チケットは「チケット制野外スケッチ入門」のみ有効です。
- ・チケットの有効期限は購入より一年間です。
- ・期限を過ぎたチケットはご利用いただけません。
- ・当日は現地集合、解散となります。
- ・チケットは代表の方にご購入頂き、グループでの参加も可能です。
*ただし、人数分のチケットが必要です。
- ・都合により代講講師が指導に当たる場合がございます。
- ・サクラアートサロン教室での振替授業などは行ないません。
- ・チケットをご購入頂いた際にお渡しする「チケット制野外スケッチ入門についての注意事項」を必ずご確認ください。
- ・写生地により入園料、拝観料が発生する場合は別途ご負担願います。
- ・各講師の講座を受講頂くと、作品の仕上げを教室で行えます。

雨天の場合

雨天時、中止条件は当日7:30時点のNHK(TV、ラジオ)天気予報発表で写生地の制作時間の降水確率を参考とします。

降水確率が60%以上の場合は中止になります。

ご不明な場合は当日朝9:30以降にアートサロン東京へお問合せ下さい。

メールにて実施の有無の配信をご希望される方は、メールアドレスをご登録下さい。当日朝9:30までに配信致します。

「お名前・野外スケッチメール希望」と本文にご入力の上、下記へ送信下さい。

artsalon-tokyo@craypas.co.jp

キリトリ

チケット制野外スケッチ入門申込書

ご氏名 アートサロン 会員 ・ 一般 (○をお付けください)

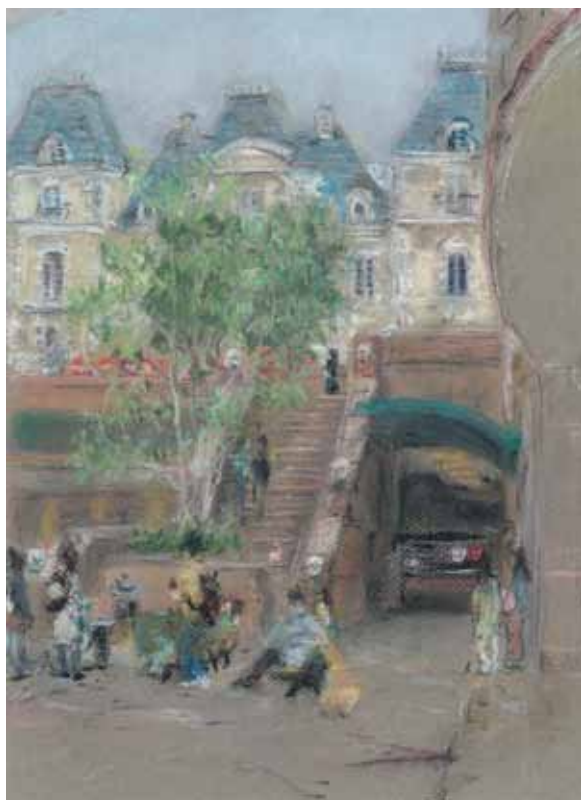
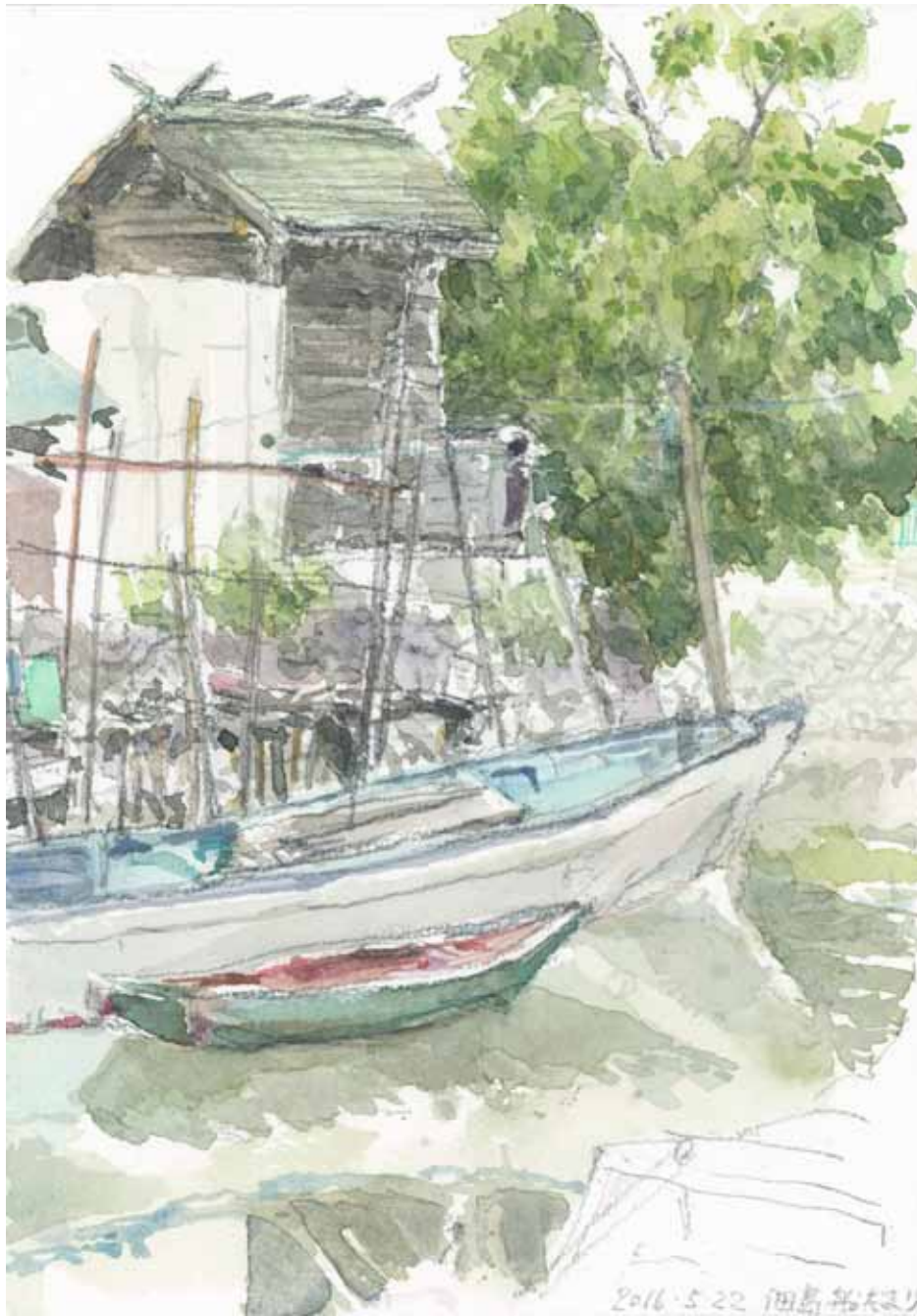
携帯電話
必ずご記入下さい

自宅電話

緊急連絡先

ご住所 〒

実施ご案内用
メールアドレス



安田敦夫先生
参考作品と
スケッチの様子

チケット制野外スケッチ入門 2018年上半期スケジュール

遅れる場合は 03(3351)2321 までお電話ください。

※画像はイメージです。

1月



1/21(日) 10:00-16:00(1h昼休憩有)
箱庭を作って構図と空間を学ぶ
参加費:6,480円またはチケット2枚
サクラアートサロン東京教室



2月



2/4(日) 10:00-12:30
アルファベットから学ぶ構図
参加費:3,240円またはチケット1枚
サクラアートサロン東京教室



2/18(日) 10:00-12:30
スケッチ模擬練習
参加費:3,240円またはチケット1枚
サクラアートサロン東京教室

3月



3/11(日) 13:00-16:00
広尾 有栖川宮記念公園
東京メトロ日比谷線
広尾駅1番出口 13:00 集合



3/25(日) 13:00-16:00
神楽坂の雅な路地
都営大江戸線
牛込神楽坂駅 A3 番出口 13:00 集合

4月



開催日
集合場所
変更になりました

4/15(日) 13:00-16:00
新宿御苑 桜を描く

新宿御苑
御苑新宿門前 13:00 集合

4/29(日) 13:00-16:00
鳩山会館 *別途入館料 600 円が必要です。

東京メトロ有楽町線
護国寺駅5 番出口 13:00 集合

5月



5/13(日) 13:00-16:00
荒川遊園のバラ *別途入園料 200 円が必要です。

都電荒川線 荒川遊園地前駅
近くの交番前 13:00 集合

5/27(日) 13:00-16:00
目黒 自然教育園 *別途入園料 350 円が必要です。

都営地下鉄三田線・東京メトロ南北線
白金台駅1 番出口 13:00 集合

6月



6/10(日) 13:00-16:00
旧東京医学館本館 *別途入園料130円が必要です。

都営三田線
白山駅A1出口 13:00 集合

6/24(日) 13:00-16:00
目白聖公会

山手線
目白駅前広場 13:00 集合

7月

7/8(日)
多摩動物公園
休日の動物園を描く
集合場所など詳しくは
別途ご案内致します。

スケッチ
場所が
決まりました

お持ち物や準備の参考に…

- ・ 普段お使いの画材 (透明水彩や色鉛筆など)
- ・ 筆洗い用の水
- ・ スケッチブック
- ・ 帽子
- ・ ビニール袋
- ・ 汚れても気にならない服装
- ・ 簡易イスやレジャーシート
- ・ 簡易イーゼル
- ・ ウェットティッシュ
- ・ クリップ
- ・ デジタルカメラなど
- * ゴミ箱や水道が無い所もあります。
ゴミや汚れた水はお持ち帰り下さい。