

2018年

4月～7月

画像は講師による海外スケッチ・マルタ島作品と持参画材

好きな写生地に自由に参加！

チケット制

野外スケッチ入門

各スケッチ場所で“講師推奨画材”
と開始前に簡単な“現場テクニック”
の指導があります！



※ 各写生地の講師推奨画材、集合場所詳細地図はチケットご購入の際にお渡しいたします

◆ 日時 第1週または第3週・金曜日 13:30～16:30

※ 写生地、講座日程により変更になります。詳しくは右記のスケジュール表を御確認ください。

◆ 講師 ^{ゆんで}弓手研平先生(一水会 常任委員)

◆ チケット代 18,600円(6枚綴り/税込)

購入方法 アートサロン窓口、もしくは現金書留(開講日4日前まで)にてご購入ください。

※ アートサロン会員でない方で、現金書留でのご購入をご希望の場合は下記のお申込書をご同封ください。

◆ 申し込み先 サクラアートサロン大阪

〒530-0015 大阪市北区中崎西2-4-12 梅田センタービル北館

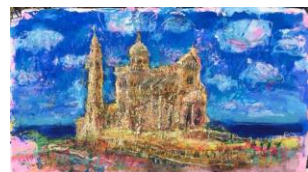
TEL 06(6292)7080 FAX06(6292)7081

受講に関してのご注意

- 季節により行わない月もございます。各月実施日を右記のスケジュール表にて御確認ください。
- **必ず事前にチケットをご購入いただき、当日ご持参ください。現金書留でご購入の場合は開講日4日前までにお申し込みください。(現地での販売、現金での受講はできません)**
- チケットは『チケット制・野外スケッチ入門』のみ有効です。
- **チケットの有効期限は購入より1年間です** ※ 期限を過ぎたチケットはご利用いただけません。
- 当日は現地集合、解散となります。
- **6枚綴りチケットは代表の方にご購入頂き、グループでの参加も可能です。**
※ただし、人数分のチケットが必要です。
- 都合により代講講師が指導にあたる場合がございます。
- サクラアートサロン教室での振替授業等はいりません。



スケッチ前に毎回行われる
推奨画材を使った現場レクチャー



『チケット制・野外スケッチ入門』6枚綴りチケット購入お申込書

ご氏名 _____ アートサロン 会員 ・ 一般 (○をおつけください)

ご住所 〒 _____

ご連絡先(ご自宅)

携帯電話

メールアドレス(開催有無をお知らせする配信メールをご希望の方)

@



弓手研平海外スケッチ2018 inアルプス地方11日間

※都合により変更になる場合がございます



10月上旬
実施予定!

2018年4月～7月スケジュール

月/日	テーマ	写生地 画像はすべて イメージです	当日のスケッチ 指導テクニック	集合場所 (集合時間)	雨天 中止 条件
4/6	～ リベンジ企画 ～ 満開の桜と馬を描く	 服部緑地 乗馬センター周辺	墨と水彩に塩模様を効かして 桜を淡く描くテクニック 他	服部緑地 乗馬センター周辺 (13:10)	降水確率 50%以上で 中止
4/20	～ 上町台地 坂めぐり ～ 新緑の坂道を描く (サラサラ早描きスケッチ)	 上町台地	早描きで味わい深い坂道を 描くテクニック 他	地下鉄谷町線 四天王寺前 夕陽ヶ丘駅 2番出口 (13:10)	降水確率 50%以上で 中止
5/18	～ 黄金比を現場で体感 ～ 黄金比で石垣を描く	 大和郡山城	風景における黄金比の考え方を 使うテクニック 他	近鉄橿原線 近鉄郡山駅 (13:20)	降水確率 50%以上で 中止
6/1	～ 青空と雲と水門 ～ 初夏の水門を描く	 大阪市 毛馬閘門	青空と雲を爽やかに描く テクニック 他	サクラアートサロン 大阪前 (13:00) ※現地までタクシー	降水確率 50%以上で 中止
6/15	～ ひっそりと咲く古寺の花々 ～ 久安寺の花を描く	 池田市 久安寺	にじみ効果を活かして古寺の 趣きを表すテクニック 他	阪急池田駅内 ハスターミナル (13:00)	降水確率 60%以上で 中止
6/29	～ ガード下の面白さ ～ ガード下のお店を描く	 大阪市 茶屋町界隈	ガード下のお店のデザイン的 面白さを表すテクニック 他	サクラアートサロン 大阪前 (13:15)	降水確率 60%以上で 中止
7/6	～ 美しい蓮花 ～ 初夏の蓮花を描く	 大阪市 長居植物園 蓮池	蓮花の神秘的ピンクを表す テクニック 他	長居植物園内 蓮池前 (13:20)	降水確率 50%以上で 中止

雨天時、中止条件は当日朝7:30の時点のNHK(テレビ、ラジオ)天気予報発表で、
写生地の午後(12:00～18:00)の降水確率を参考とします

ご不明な場合は当日朝9:30以降にアートサロン大阪へお問い合わせください。

メールにて実施の有無の配信をご希望される方は、メールアドレスをご登録下さい。当日朝10:00までに配信致します。

登録方法:「お名前・野外スケッチメール希望」と本文にご入力の上、下記アドレスへ送信ください。

サクラアートサロン大阪 【TEL】06-6292-7080 【メールアドレス】ume-sakura@luck.ocn.ne.jp

当日、現地への連絡先が、同行講師の携帯電話に変更になりました。

同行講師(弓手先生)連絡先【携帯電話】090-8377-1250

※チケットをご購入頂いた際にお渡しする「チケット制・野外スケッチ入門についての注意事項」を必ずご確認ください。

※写生地により入園料、拝観料などが発生する場合は別途ご負担願います。

※9月以降のスケジュールは2018年7月下旬発表予定です。ご希望の方はアートサロン大阪事務局へご請求ください。

チケットをご購入頂いた方へは「スケジュール」、「集合場所詳細地図」、「推奨画材」のご案内を随時発送致します。