

2017年下半期版

チケット制

野外スケッチ入門

6月19日

修正版

行きたい時に参加できるチケット制のスケッチ会です。

日時 別紙スケジュール表をご確認ください。

講師 安田敦夫先生

代金 18,510円(6枚つづり)

購入方法 アートサロン窓口、もしくは現金書留(開講日5日前まで)にてご購入ください。

申込先 サクラアートサロン東京

〒160-0022 東京都新宿区新宿3丁目1番22号 NSOビル9階
TEL 03(3351)2321 FAX 03(3356)1450

*アートサロン会員登録されていない方で、現金書留での購入をご希望の場合は下記のお申込書をご同封ください。

受講に関してのご注意

- ・季節により行かない月もございます。
- ・必ず事前にチケットをご購入頂き、当日ご持参下さい。
- ・現金書留でご購入の場合は開講日5日前(必着)までにお申込下さい。
- ・現地でのチケットの販売、現金での受講はできません。
- ・チケットは「チケット制野外スケッチ入門」のみ有効です。
- ・チケットの有効期限は購入より一年間です。
- ・期限を過ぎたチケットはご利用いただけません。
- ・当日は現地集合、解散となります。
- ・チケットは代表の方にご購入頂き、グループでの参加も可能です。
*ただし、人数分のチケットが必要です。
- ・都合により代講講師が指導に当たる場合がございます。
- ・サクラアートサロン教室での振替授業などは行ないません。
- ・チケットをご購入頂いた際にお渡しする「チケット制野外スケッチ入門についての注意事項」を必ずご確認ください。
- ・写生地により入園料、拝観料などが発生する場合は別途ご負担願います。
- ・各講師の講座を受講頂くと、作品の仕上げを教室で行えます。

雨天の場合

雨天時、中止条件は当日7:30時点のNHK(テレビ、ラジオ)天気予報発表で写生地の制作時間の降水確率を参考とします。

降水確率が60%以上の場合は中止になります。

ご不明な場合は当日朝9:30以降にアートサロン東京へお問合せ下さい。

メールにて実施の有無の配信をご希望される方は、メールアドレスをご登録下さい。当日朝9:30までに配信致します。

「お名前・野外スケッチメール希望」と本文にご入力の上、下記へ送信下さい。

artsalon-tokyo@craypas.co.jp

キリトリ

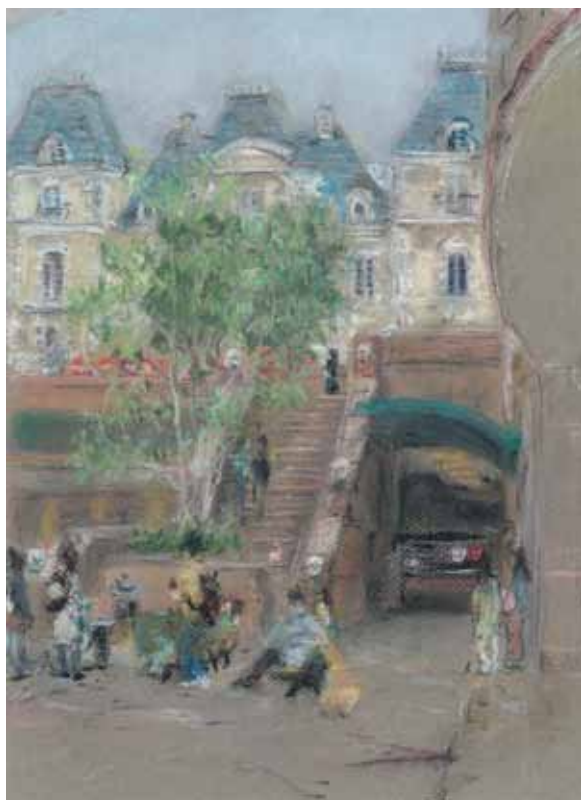
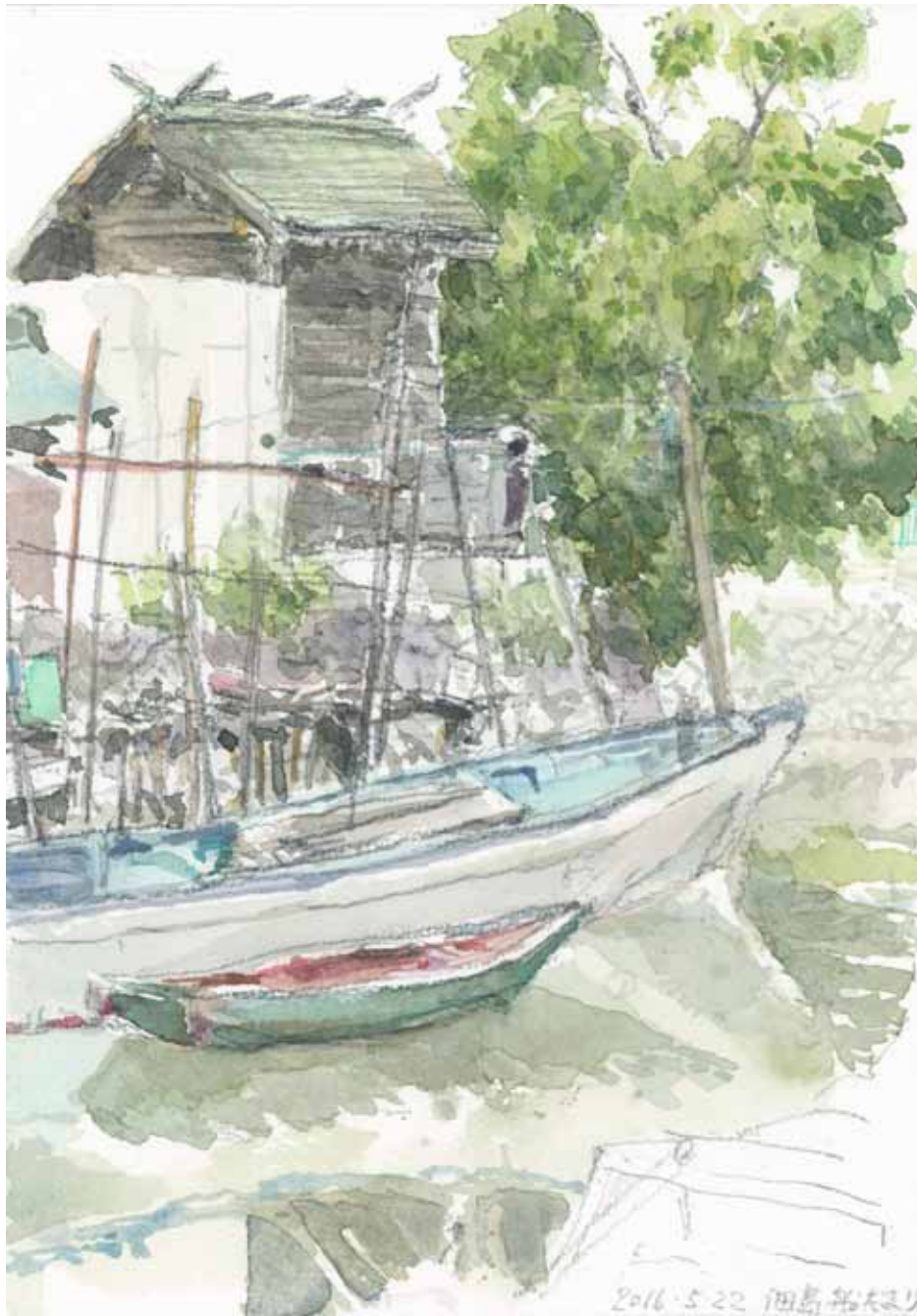
チケット制野外スケッチ入門申込書

ご氏名 アートサロン 会員 ・ 一般 (○をお付けください)

電話番号 携帯電話

ご住所 〒

実施ご案内用メールアドレス



安田敦夫先生
参考作品と
スケッチの様子

チケット制野外スケッチ入門 2017年下半期スケジュール

遅れる場合は 03(3351)2321 までお電話ください。

※画像はイメージです。

7月



7/9(日) 13:00-16:00
川越市内

蔵造りの町並み

西武新宿線 本川越駅 1階改札付近
観光案内所前 13:00 集合

集合場所が
変更になりました



8月



8/6(日) 10:00-12:30

教室編

自分のパレットを
知る為の重ね塗りチャート作り



チケットでご参加頂けます。
サクラアートサロン東京アトリエ

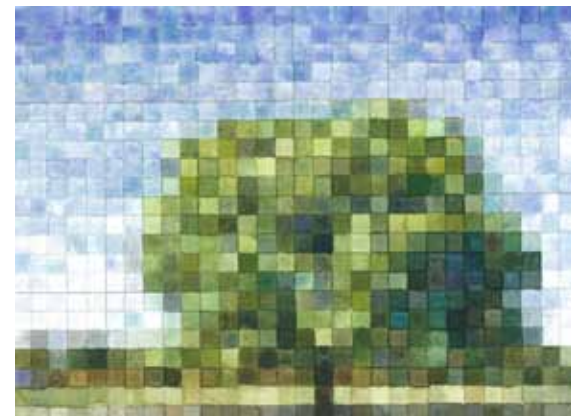
9月



9/3(日), 17(日) 10:00-12:30

教室編

混色とカラーバランス
画面上の調子を合わせ
自然に見せる(緑)



チケット 2枚でご参加頂けます。
サクラアートサロン東京アトリエ

10月



開催日が
変更になりました

10/8(日) 13:00-16:00
港の見える丘公園

山手111番館
山手111番館前 13:00 集合

10/29(日) 13:00-16:00
三ノ輪橋駅

駅と都電電車と街
三ノ輪橋駅前 13:00 集合

11月



集合場所が
変更になりました

11/12(日) 13:00-16:00
目白庭園

紅葉
JR山手線目白駅改札前広場
13:00 集合

11/26(日) 11:00-14:30
横浜開港資料館

イチョウと建物
みなとみらい線日本大通り駅3番出口 11:00 集合

12月



12/10(日) 11:00-14:30
白金ストリート

面白いデザインの建物
東京メトロ・都営三田線白金台駅1番出口 11:00 集合

お持ち物や 準備の参考に...



- ・ 普段お使いの画材 (透明水彩や色鉛筆など)
- ・ 筆洗い用の水
- ・ スケッチブック
- ・ 帽子
- ・ ビニール袋
- ・ 汚れても気にならない服装

- ・ 簡易イスやレジャーシート
- ・ 簡易イーゼル
- ・ ウェットティッシュ
- ・ クリップ
- ・ デジタルカメラなど
- * ゴミ箱や水道が無い所もあります。 ゴミや汚れた水はお持ち帰り下さい。

