

ショベルカー作り方のコツ

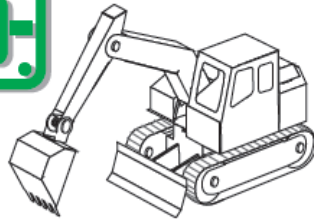
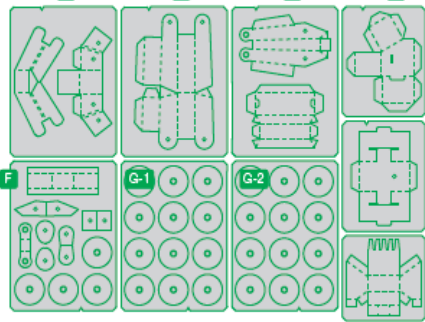
【取扱説明書】



つく かたせつめいしよ
作り方説明書

ショベルカー

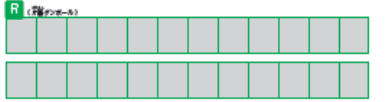
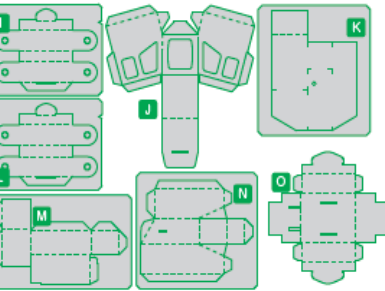
(ダンボール製)



ポイント

● 作る前に図のように並べて
入り組みを確認しよう。

- 接着にはボンドタッチ
(多用途接着剤または紙用接着剤)
をつかってください。
- 紙製 (ダンボール) です。大切に
扱ってください。(折れたり壊れた
りするおそれがあります。)
- のり付けする前には位置を確認し
てからはってください。
- サクラホームページには作り方
説明書があります。
- タイヤの部品の周りは波状になっ
ています。



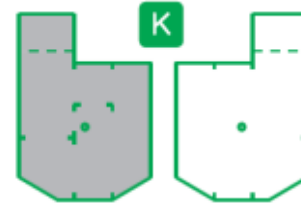
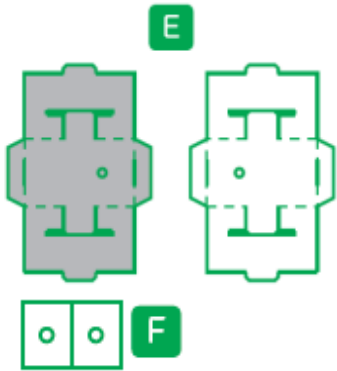
ご注意 保護者の方へ、必ずお読みください。

- 小さな部品が入っています。口の中には絶対に入れないでください。窒息などの危険があります。
また、尖った部品が入っていますので十分注意してお取り扱いください。
- 幼児が使用する場合は保護者のもとで使用させてください。

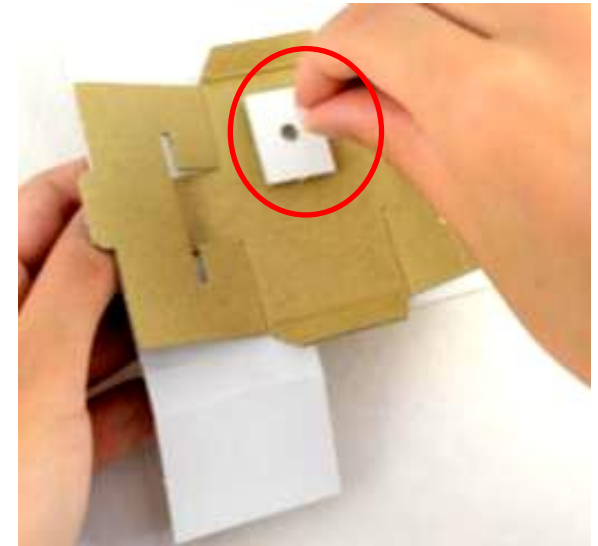
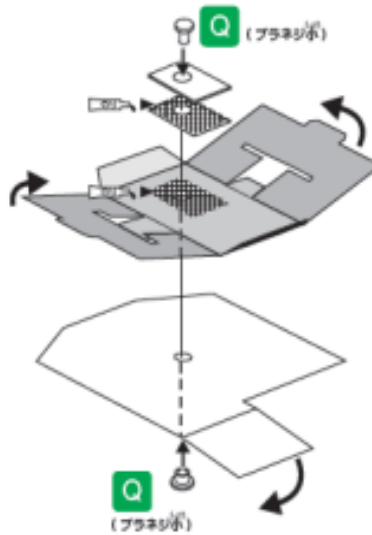


【出来上イメージ】

車体部分を作ろう①

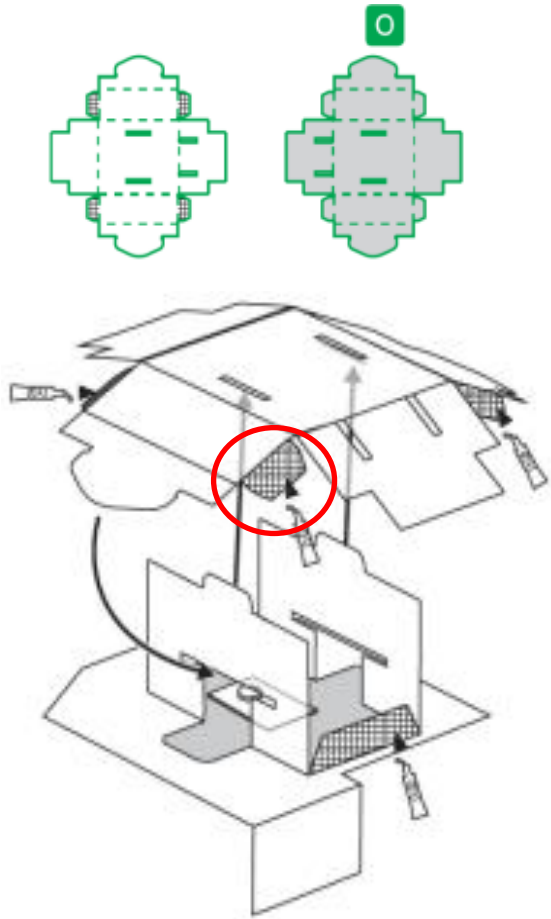


拡大イメージ

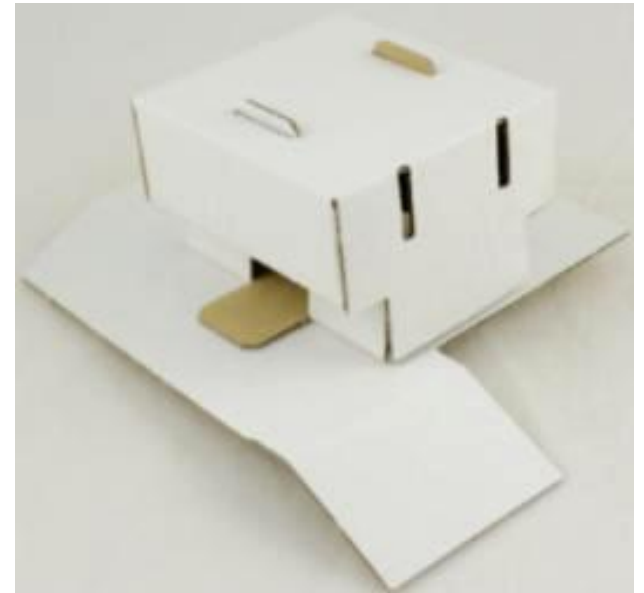


接着剤を塗り貼り付けます。 プラネジ小(Q)でとめます。

車体部分を作ろう②



拡大イメージ

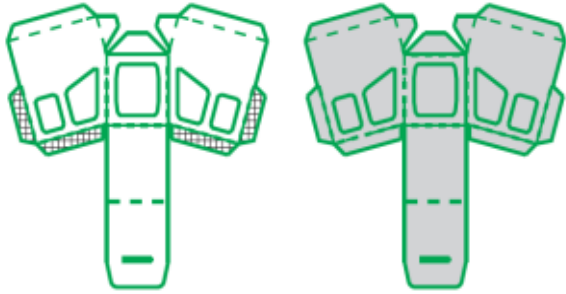


完成品①

①の部品にOを差し込み接着剤を塗り貼り付けます。

車体部分を作ろう③

J

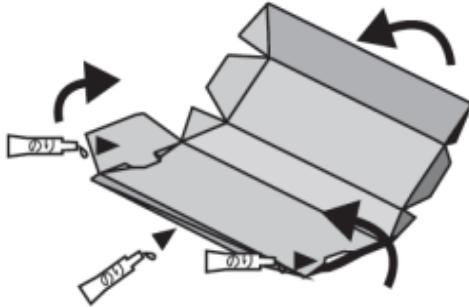
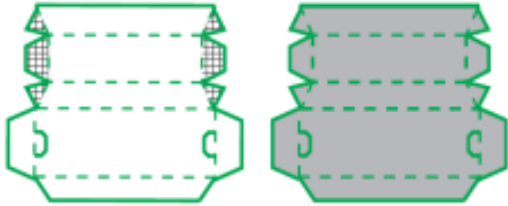


完成品②

接着剤を塗り(黒塗り部分)貼り付けます。

車体部分を作ろう④

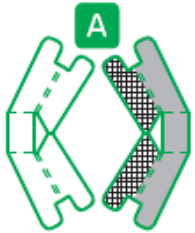
C



完成品③

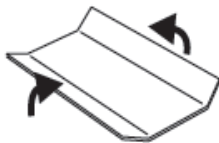
接着剤を塗り(黒塗り部分)貼り付けます。

車体部分を作ろう⑤



完成品④

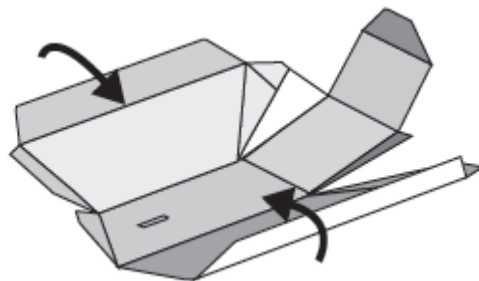
接着剤を塗り(黒塗り部分)貼り付けます。



完成品⑤

折り曲げます。

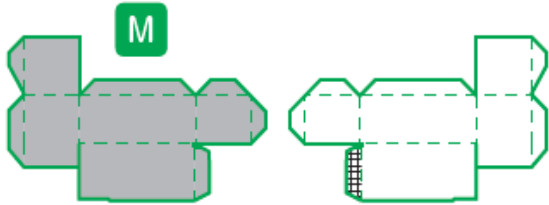
車体部分を作ろう⑥



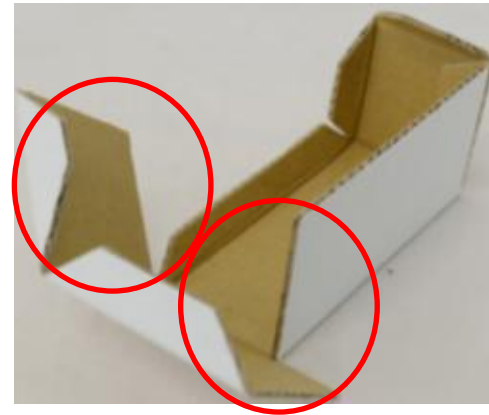
完成品⑥

接着剤を塗り(黒塗り部分)貼り付けます。

車体部分を作ろう⑦



○部分は
貼り付けません

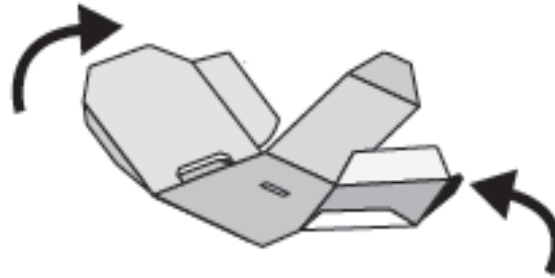
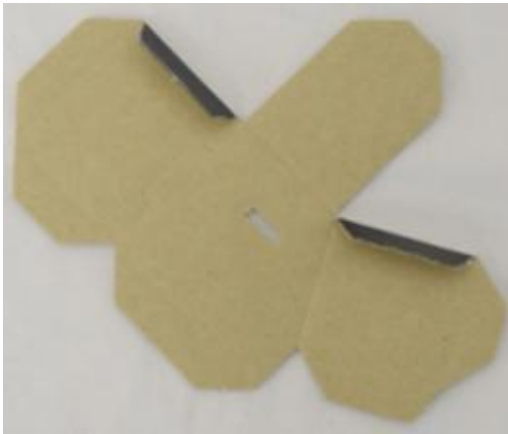
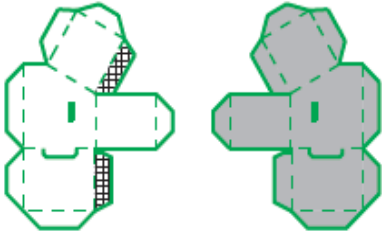


完成品⑦

接着剤を塗り(黒塗り部分)貼り付けます。

車体部分を作ろう⑧

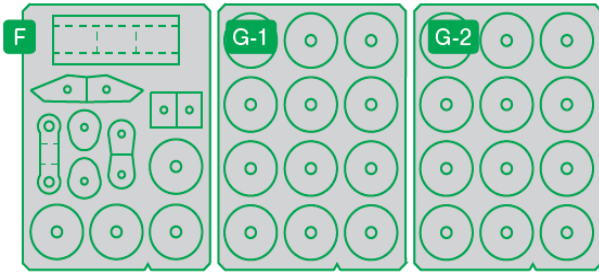
D



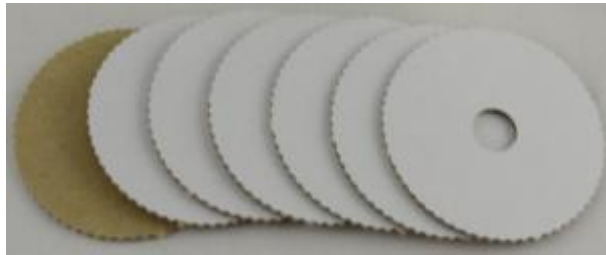
完成品⑧

接着剤を塗り(黒塗り部分)貼り付けます。

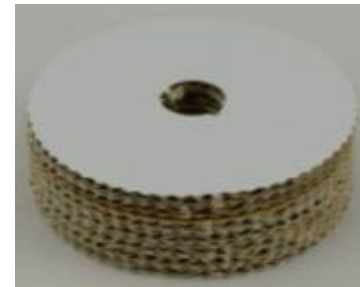
駆動ベルト部分を作ろう①



← 7枚 →



× 4セット

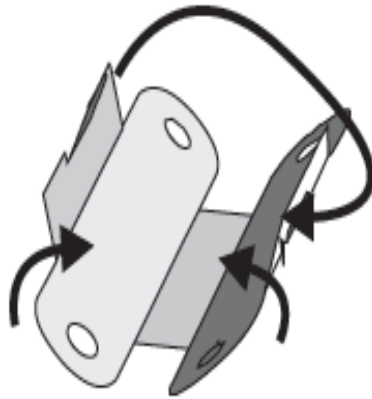
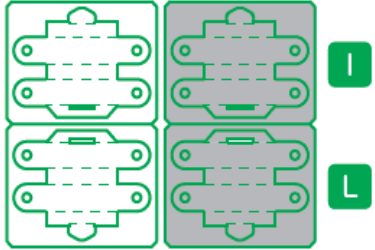


× 4セット

完成品⑨

接着剤を塗り貼り付けます。

駆動ベルト部分を作ろう②



× 2セット

完成品⑩

接着剤を塗り(黒塗り部分)貼り付けます。

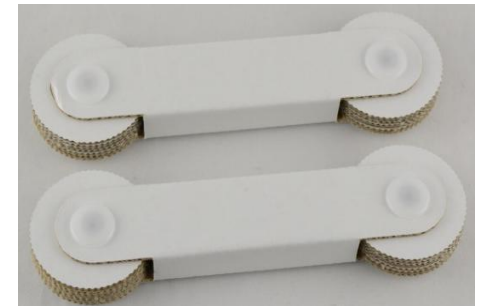
駆動ベルト部分を作ろう③



完成品⑨



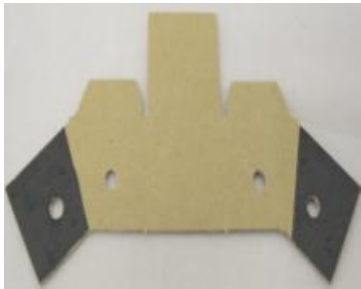
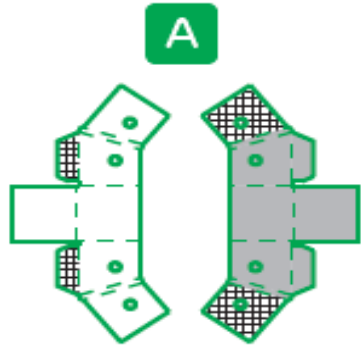
完成品⑩



完成品⑪

完成品(⑨・⑩)をプラネジ大(P)でとめます。

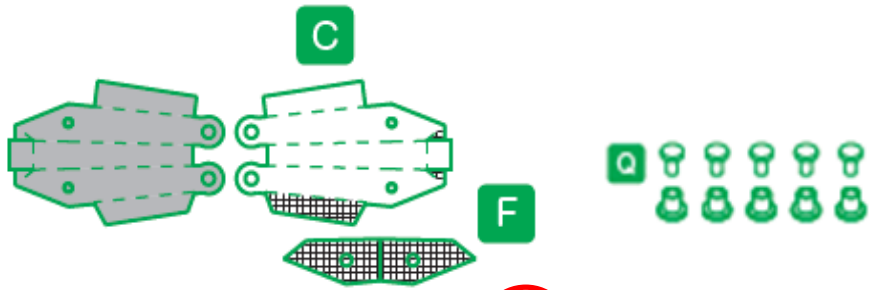
アーム部分を作ろう①



完成品⑫

接着剤を塗り(黒塗り部分)貼り付けます。

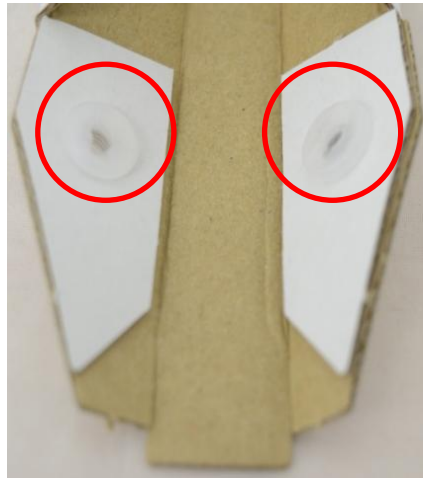
アーム部分を作ろう②



○部分に先に
プラネジ小(Q)を入れます



拡大イメージ



完成⑬

接着剤を塗り(黒塗り部分)貼り付けます。

アーム部分を作ろう③



完成品⑭

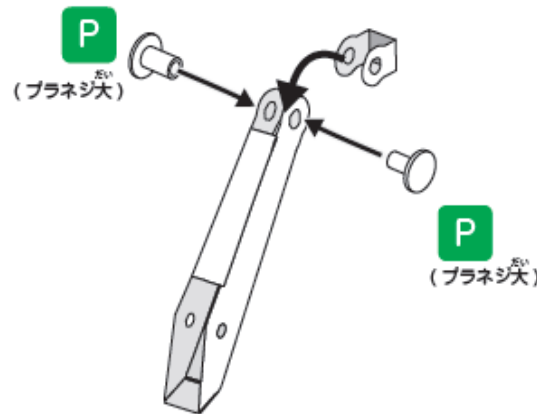
折り曲げます。



完成品⑬



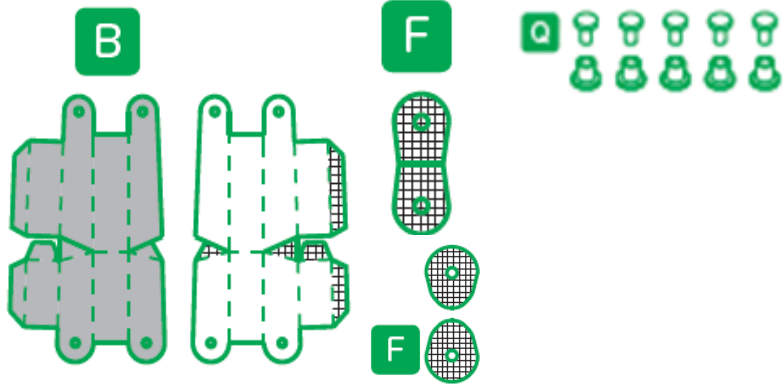
完成品⑭



完成品⑮

完成品(⑬・⑭)をプラネジ大(P)でとめます。

アーム部分を作ろう④



拡大イメージ

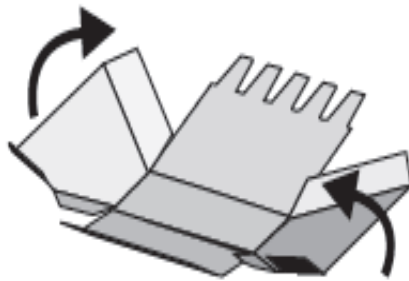
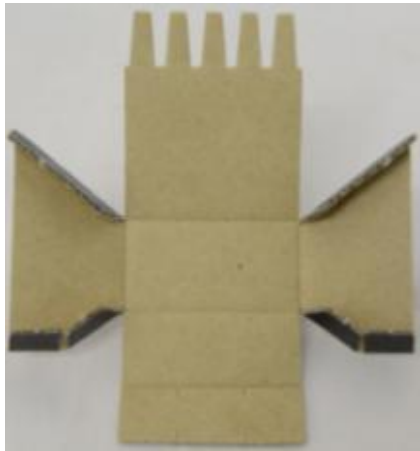
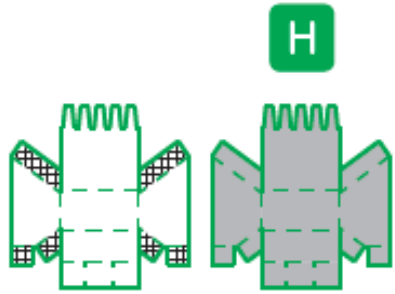
○部分に先に
プラネジ小(Q)を入れます



接着剤を塗り(黒塗り部分)貼り付けます。

完成⑩

アーム部分を作ろう⑤



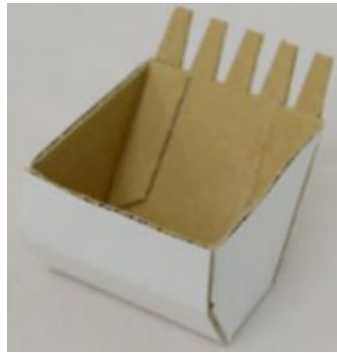
完成品⑰

接着剤を塗り(黒塗り部分)貼り付けます。

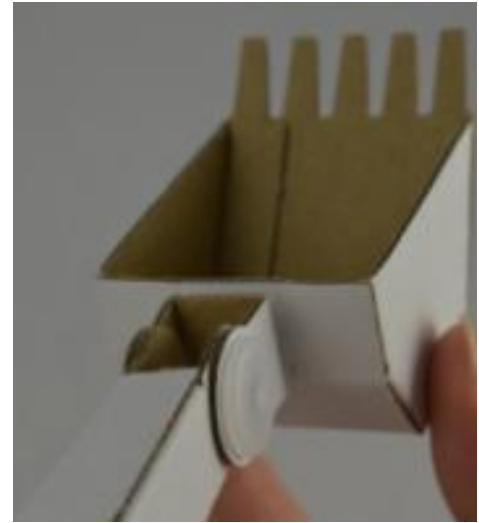
アーム部分を作ろう⑥



完成品⑮



完成品⑰



完成品⑱

完成品(⑮・⑰)に接着剤を塗り貼り付けます。

アーム部分を作ろう⑦



拡大イメージ



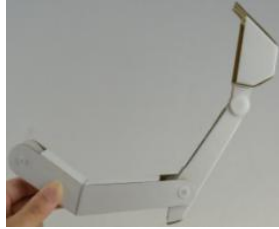
完成イメージ①⑨

完成品(①⑥・①⑧)をプラネジ小(Q)でとめます。

アーム部分を作ろう⑧



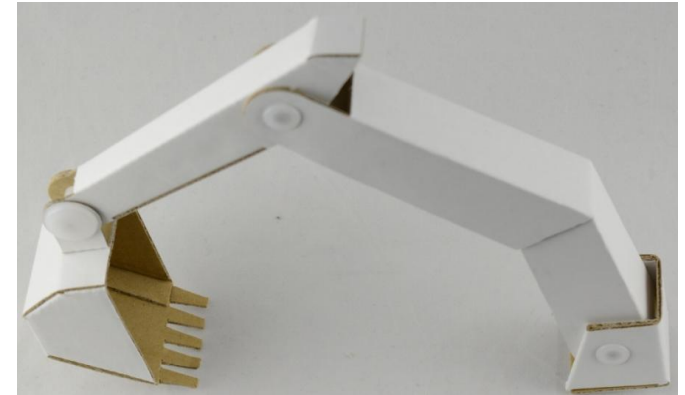
完成品⑫



完成品⑲



拡大イメージ



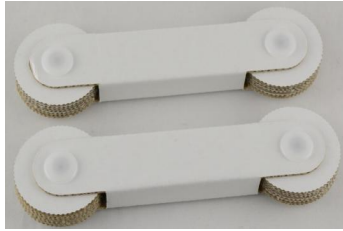
完成品⑳

完成品(⑫・⑲)をプラネジ小(Q)でとめます。

最終仕上げ①



完成品①



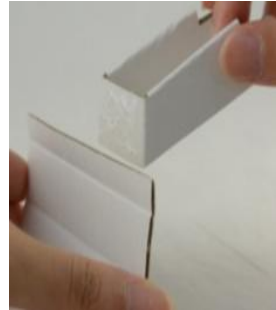
完成品⑪



完成品④



完成品⑤



完成品⑳

まず、完成品(①・⑪)×2)に接着剤を塗り貼り付けます。
次に完成品(④・⑤)に接着剤を塗り貼り付けます。
最後にそれを車体に差し込みます。

最終仕上げ②



完成品⑳に完成品②→⑧→⑦→⑥→⑳→③の順に貼り付けます。

最終仕上げ③



完成品

最後に片面ダンボール(R)を巻いてテープで止めて完成です。