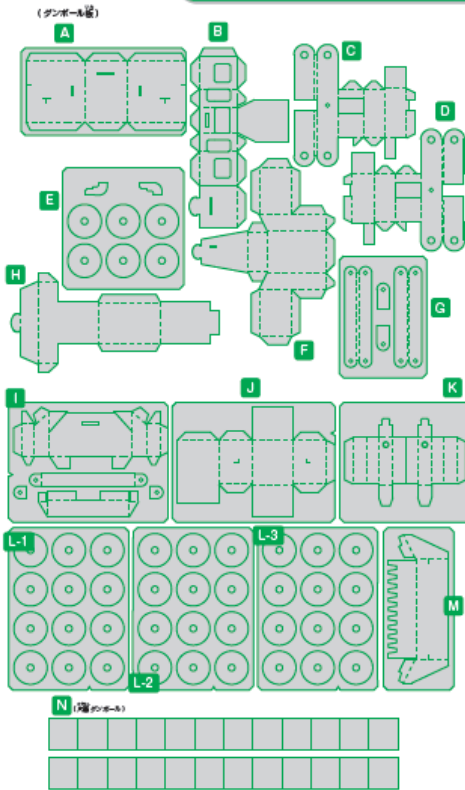
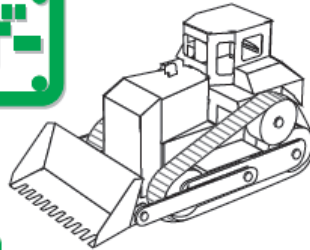


ブルドーザー作り方のコツ

【取扱説明書】



つく かたせつめいしょ
作り方説明書



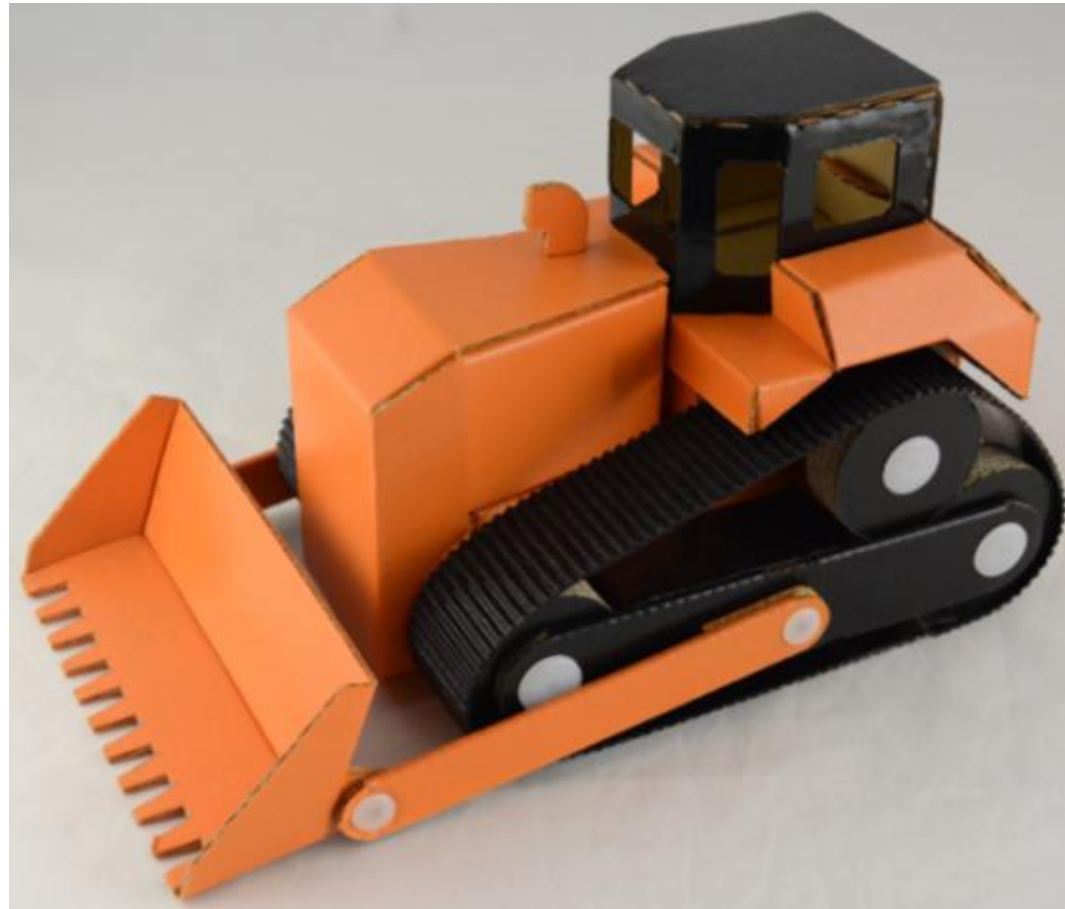
ポイント

- 作る前に図のように並べて入り組みを確認しよう。

- 接着にはボンドタッチ (多用途接着剤または紙用接着剤) をつけてください。
- 紙製 (ダンボール) です。大切に扱ってください。(折れたり壊れたりするおそれがあります。)
- のり付けする前には位置を確認してからはってください。
- サクラホームページには作り方説明書があります。
- タイヤの部品の周りは波状になっています。

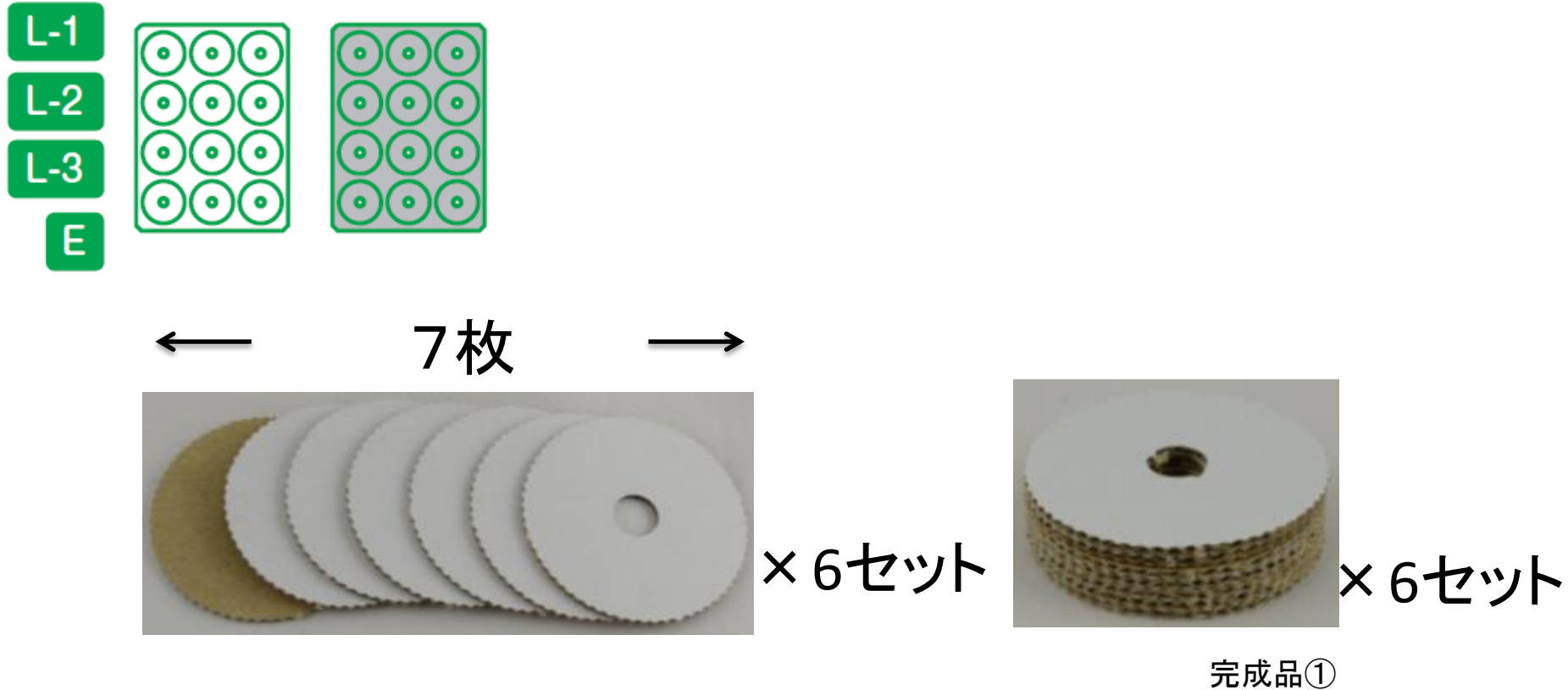
ご注意 保護者の方へ、必ずお読みください。

- 小さな部品が入っています。口の中には絶対に入れないでください。窒息などの危険があります。また、尖った部品が入っていますので十分注意してお取り扱いください。
- 幼児が使用する場合は保護者のもとで使用させてください。



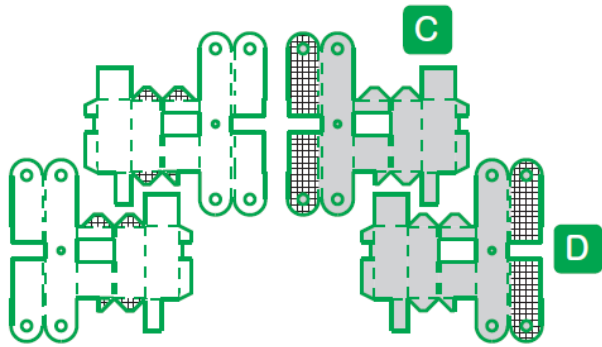
【出来上イメージ】

駆動ベルト部分を作ろう①

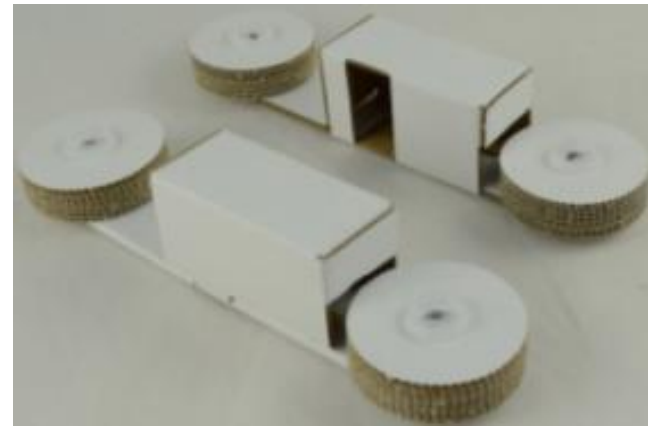
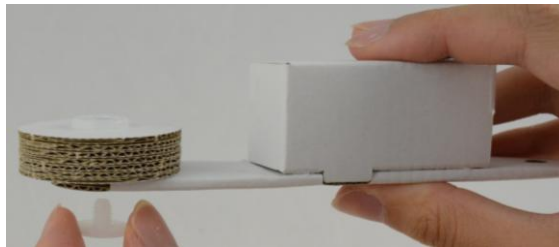
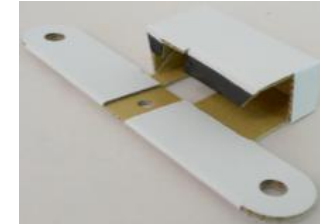
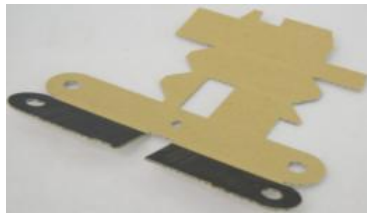


接着剤を塗り貼り付けます。

駆動ベルト部分を作ろう②



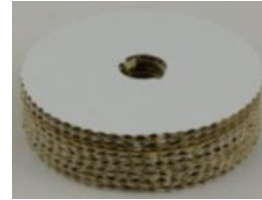
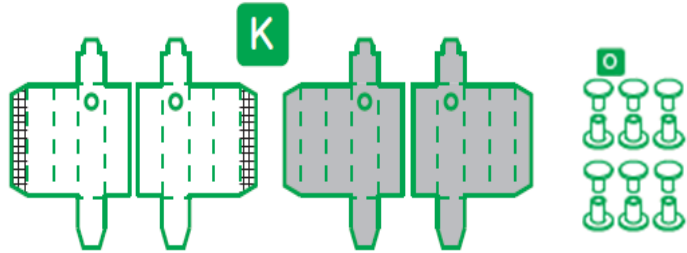
完成品①
× 4セット



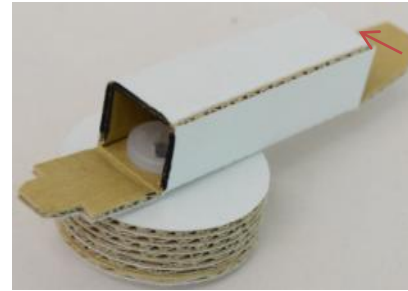
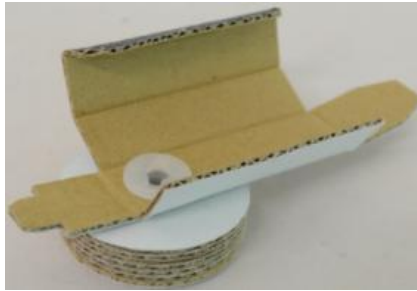
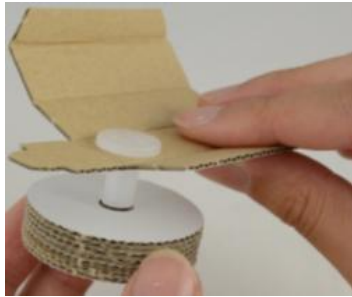
完成品②

接着剤を塗り(黒塗り部分)貼り付けてます。
次に完成品①とプラネジ大(O)でとめます。

駆動ベルト部分を作ろう③



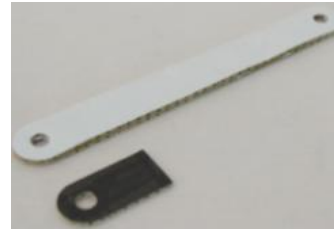
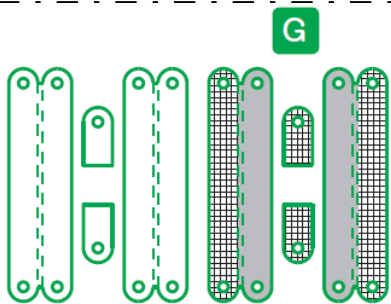
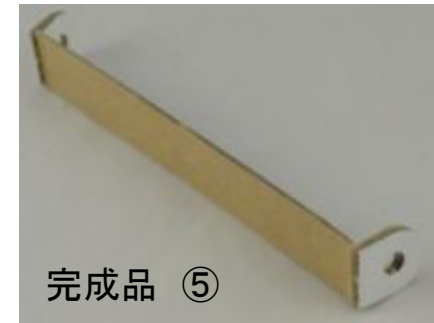
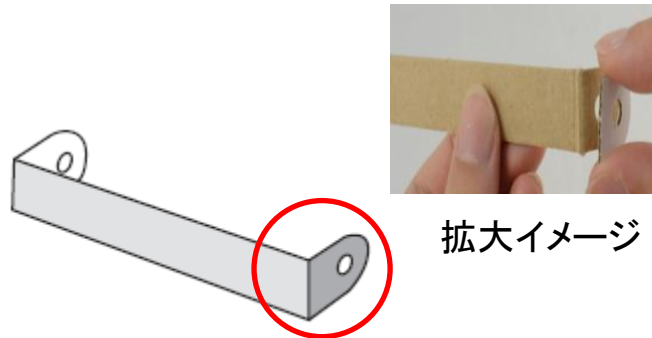
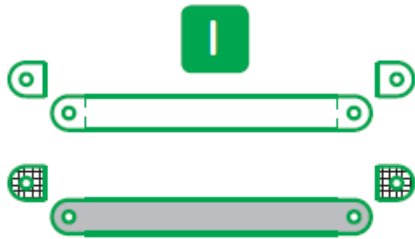
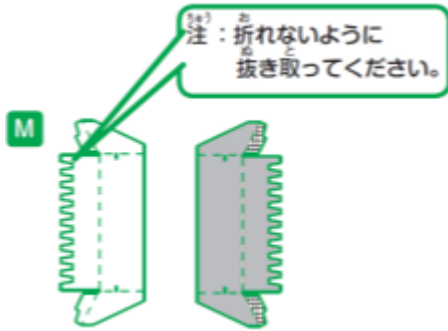
完成品①
×2セット



完成品③

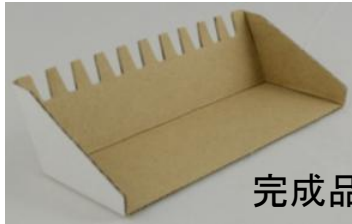
プラネジ大(0)でとめた後に接着剤を塗り貼り付けます。

アーム部分を作ろう①

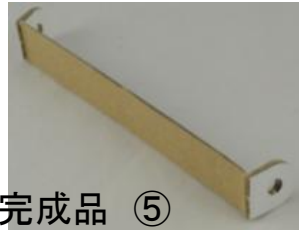


接着剤を塗り貼り付けます

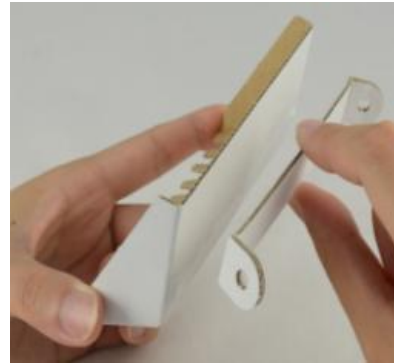
アーム部分を作ろう②



完成品④



完成品⑤



完成品⑦

接着剤を塗り貼り付けます



完成品⑥



拡大イメージ



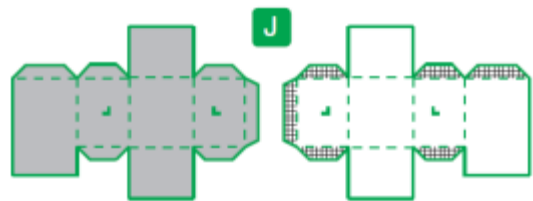
完成品⑦



完成品⑧

完成品⑥をプラネジ小(P)で完成品⑦にとめます

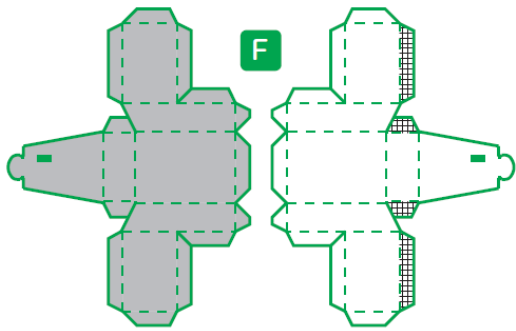
車体前部分を作ろう①



完成品⑨

接着剤を塗り貼り付けます。

車体後ろ部分を作ろう②



完成品⑩

接着剤を塗り貼り付けます。

車体前部分を作ろう③



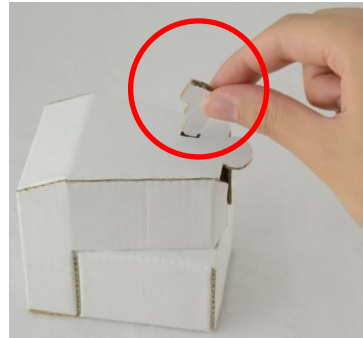
完成品⑨



完成品⑩



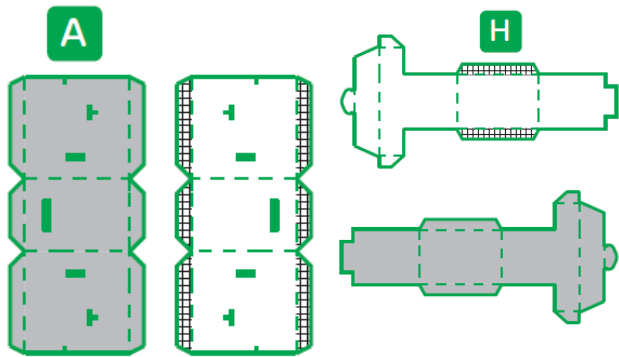
作成方法



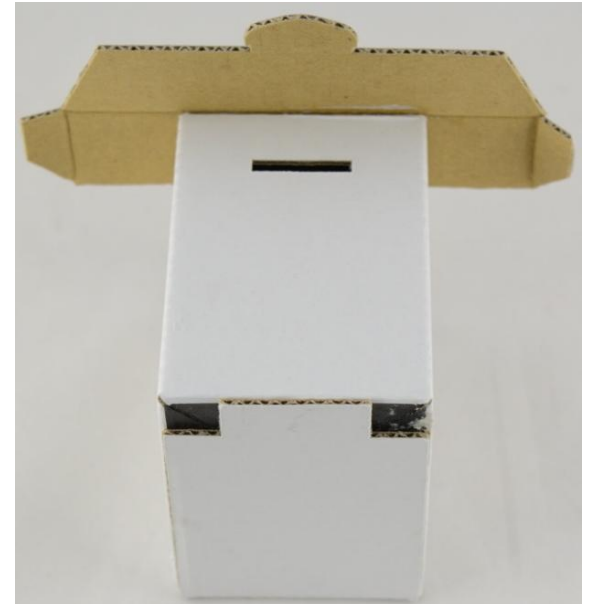
完成品⑪

接着剤を塗り貼り付けます。

車体後ろ部分を作ろう①



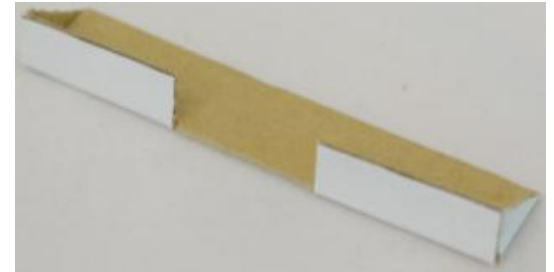
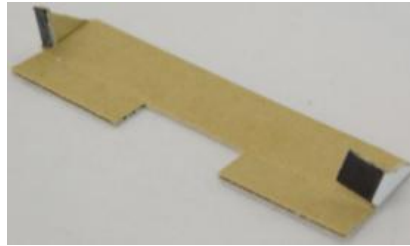
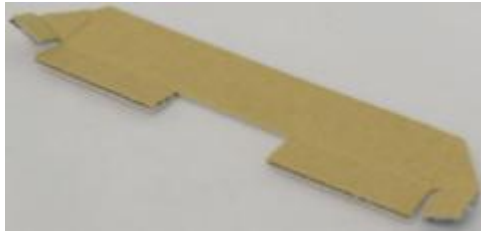
完成品⑫



Hの上にAを置いて接着剤で塗り貼り付けます

車体後ろ部分を作ろう②

1



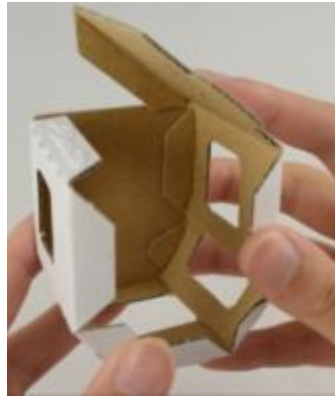
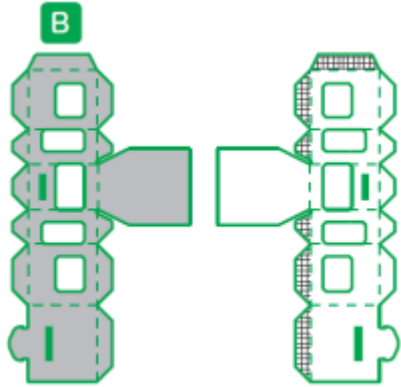
完成品⑬



完成品⑭

接着剤を塗り貼り付けます。

車体後ろ部分を作ろう③

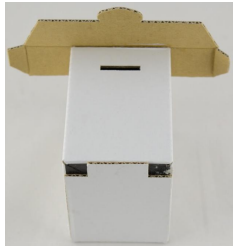


完成品⑮

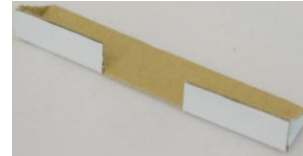
接着剤を塗り貼り付けます。

車体後ろ部分を作ろう④

完成品⑫

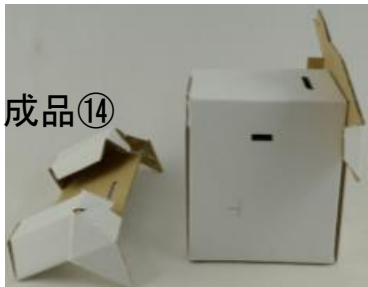


完成品⑬

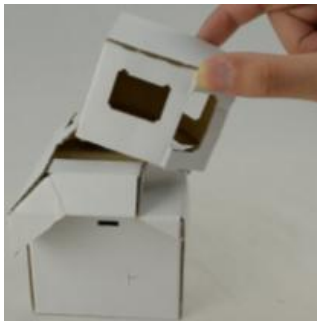


注意: まだ接着しません

完成品⑭



完成品⑮



後方イメージ



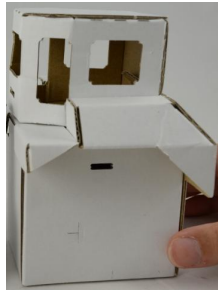
完成品⑯

各パーツを接着剤を塗り貼り付けます。

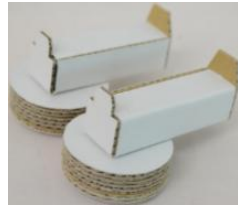
最終仕上げ①



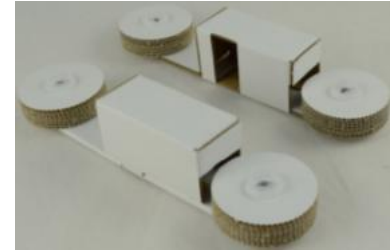
完成品⑪



完成品⑯



完成品③



完成品②



完成品⑰

接着剤を塗り貼り付けます。

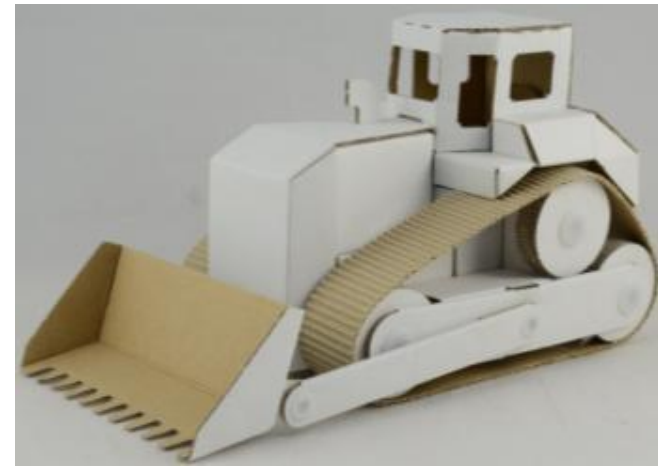
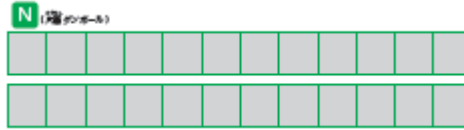
最終仕上げ②



完成品⑧



完成品⑰



完成

接着剤を塗り貼り付けます。
最後に片面ダンボール(N)を巻いてテープで止めて完成です。