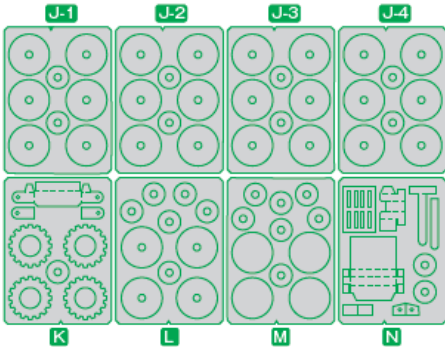
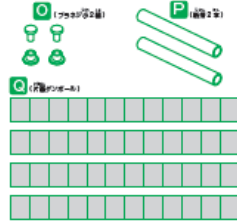
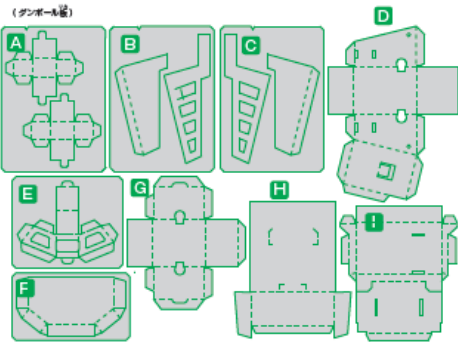
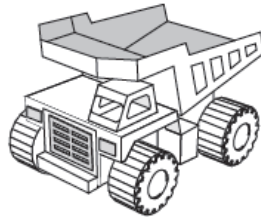


# ダンプカー作り方のコツ

## 【取扱説明書】

 **サクラ**  
つく かたせつめいしょ  
作り方説明書

## ダンプカー



### ポイント

- 作る前に図のように並べて入り組みを確認しよう。

- 接着にはボンドタッチ (多用途接着剤または紙用接着剤) をつけてください。
- 紙製 (ダンボール) です。大切に扱ってください。(折れたり壊れたりするおそれがあります。)
- のり付けする前には位置を確認してからはってください。
- サクラホームページには作り方説明書があります。
- タイヤの部品の周りは液状になっています。

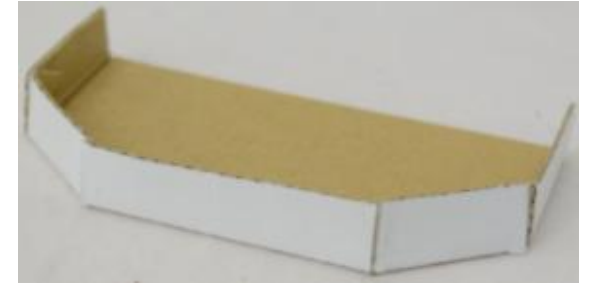
### ご注意 保護者の方へ、必ずお読みください。

- 小さな部品が入っています。口の中には絶対に入れないでください。窒息などの危険があります。また、尖った部品が入っていますので十分注意してお取り扱ってください。
- 幼児が使用する場合は保護者のもとで使用させてください。

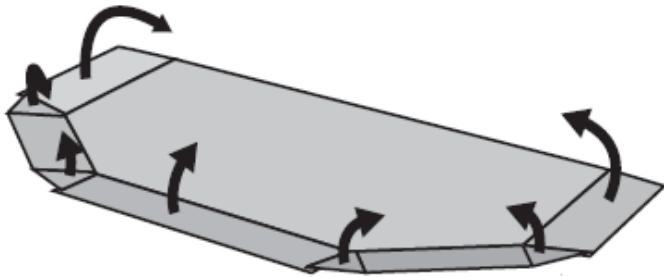


## 【出来上イメージ】

# 荷台部分を作ろう①

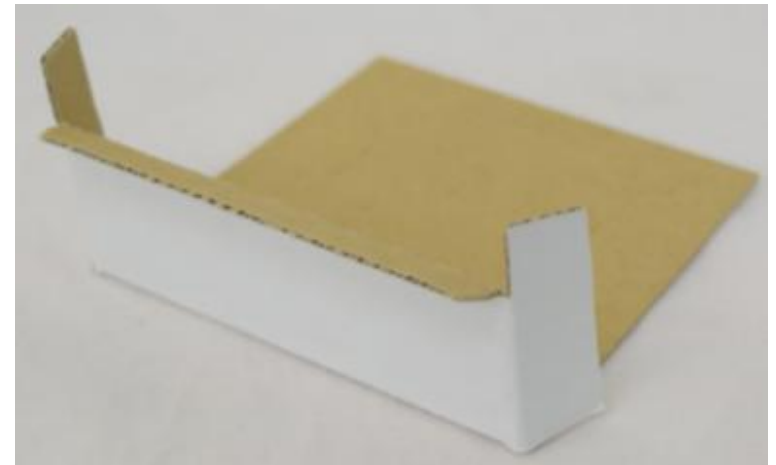
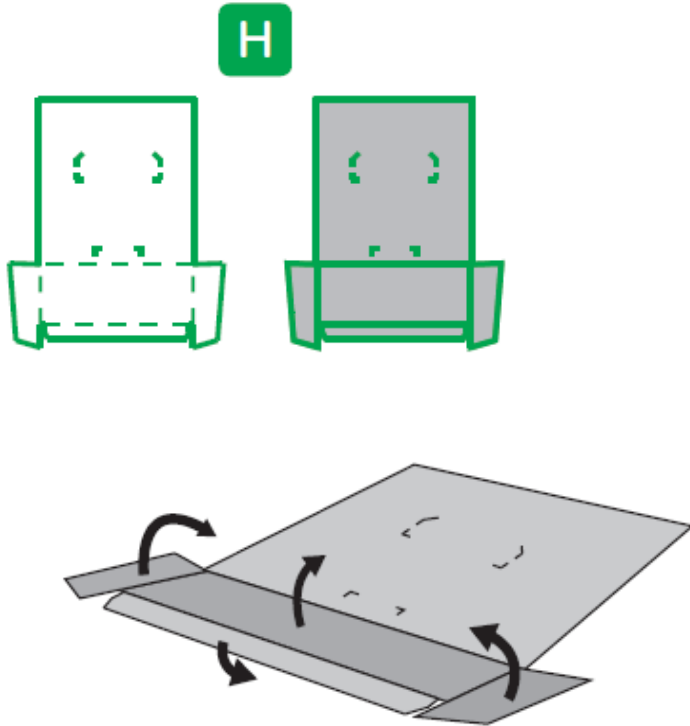


完成品①



接着剤を塗り(黒塗り部分)貼り付けます。

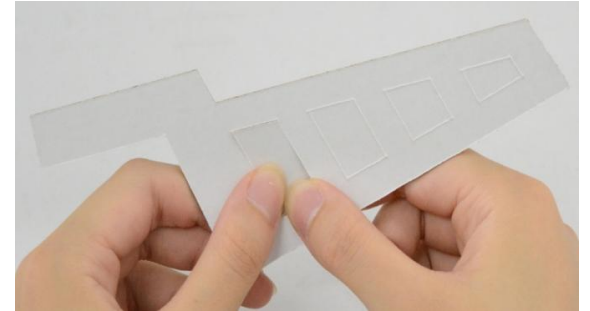
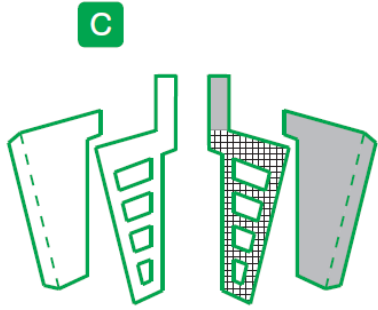
# 荷台部分を作ろう②



完成品②

折り曲げます。(接着部分なし)

# 荷台部分を作ろう③



折り曲げます。

中を抜きます



完成品③

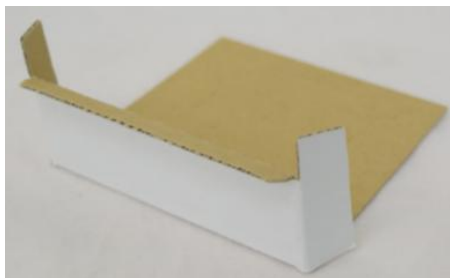
× 2セット

接着剤を塗り(黒塗り部分)貼り付けます。

# 荷台部分を作ろう④



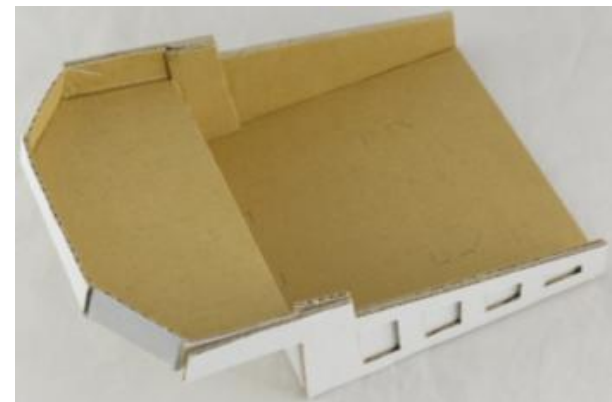
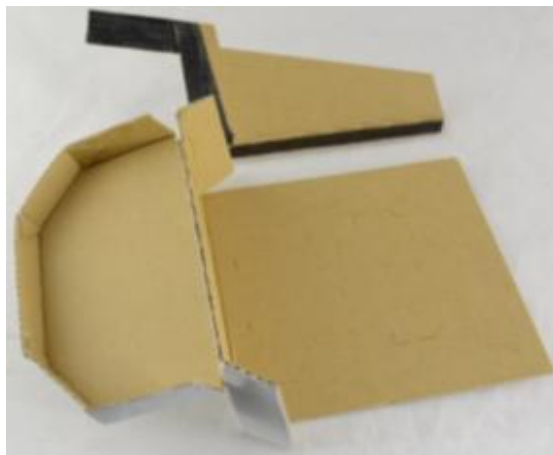
完成品①



完成品②



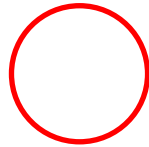
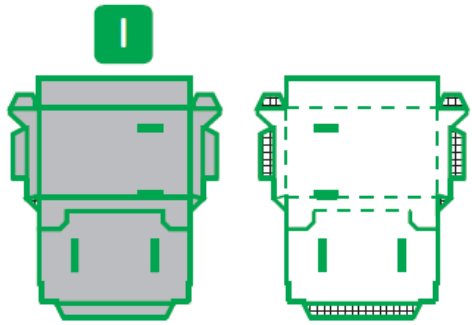
完成品③ × 2セット



完成品④

接着剤を塗り(黒塗り部分)貼り付けます。

# 車体部分を作ろう①



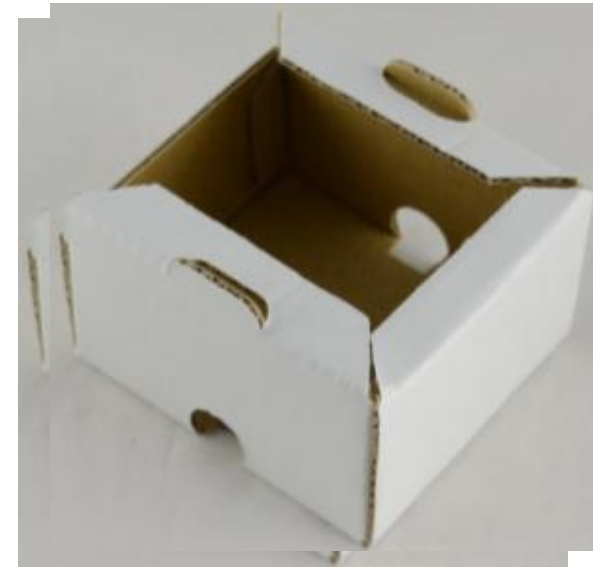
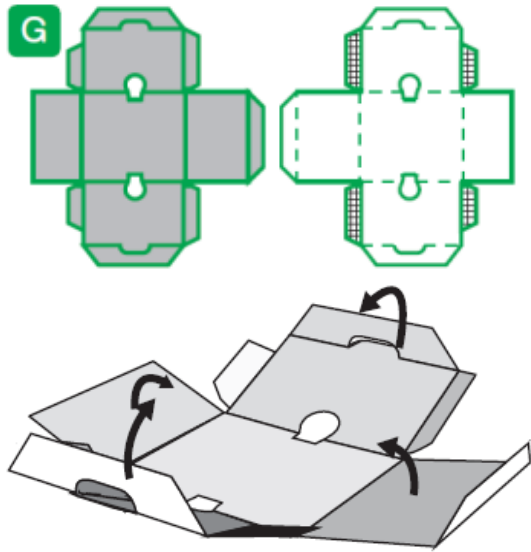
部分も接着します。



完成⑤

接着剤を塗り(黒塗り部分)貼り付けます。

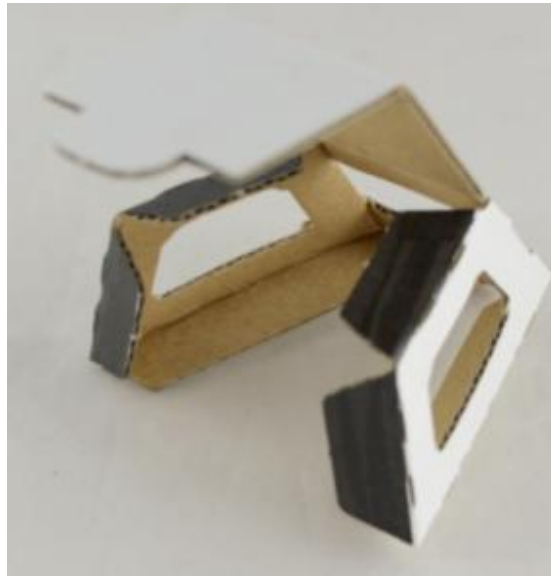
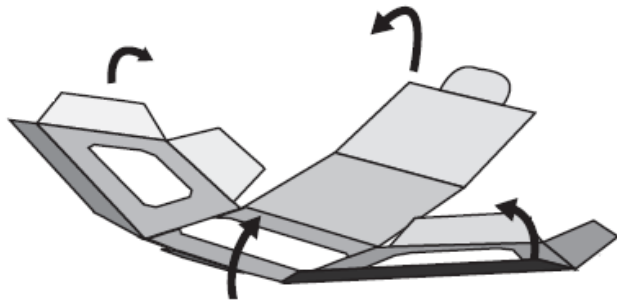
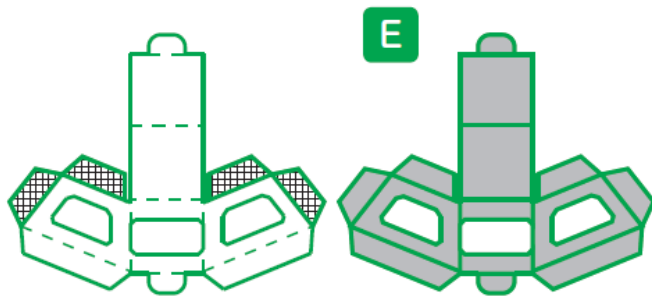
# 車体部分を作ろう②



完成品⑥

接着剤を塗り(黒塗り部分)貼り付けます。

# 車体部分を作ろう③



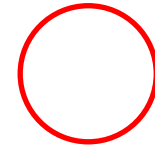
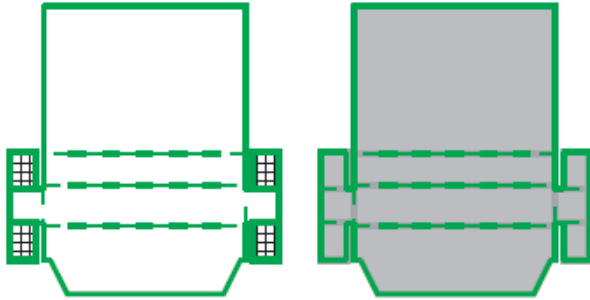
完成品⑦

接着剤を塗り(黒塗り部分)貼り付けます。

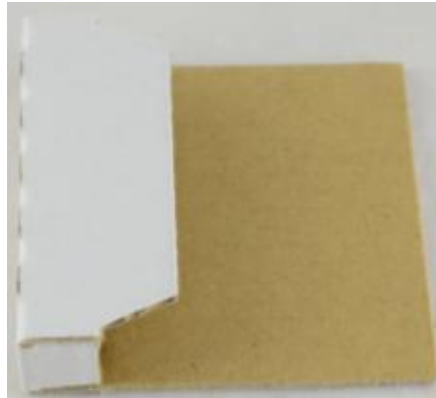


# 車体部分を作ろう④

N



折り曲げます。



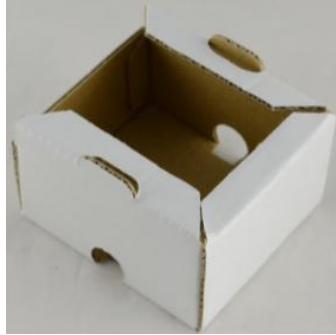
完成品⑧

接着剤を塗り(黒塗り部分)貼り付けます。

# 車体部分を作ろう⑤



完成⑤



完成品⑥



完成品⑦



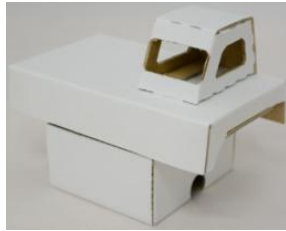
完成品⑨

完成品を⑤→⑥→⑦の順に貼り付けます。

# 車体部分を作ろう⑥



完成品⑧



完成品⑨

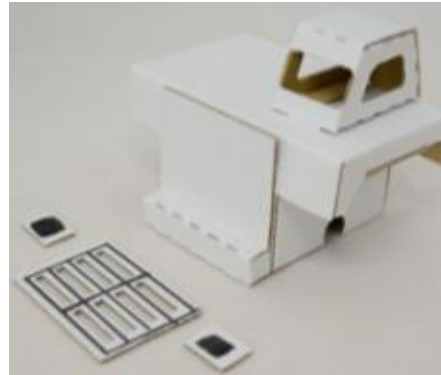


完成品⑩

完成品⑧→⑨を図のように貼り付けます。



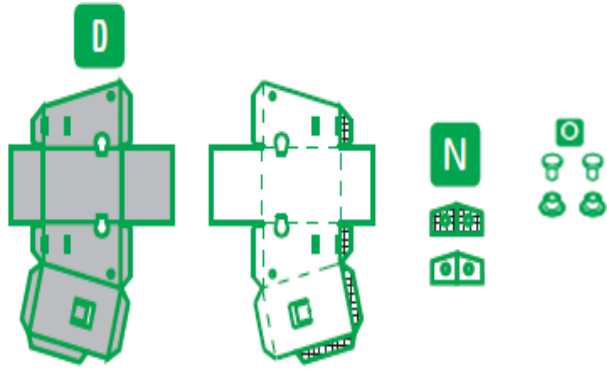
完成品⑩

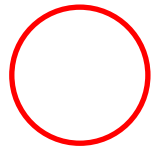


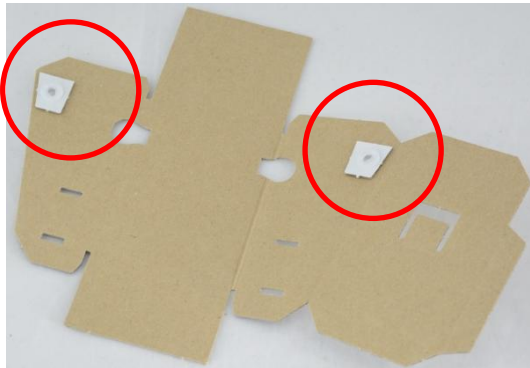
完成品⑪

接着剤を塗り(黒塗り部分)貼り付けます。

# 車体部分を作ろう⑦



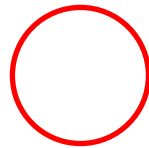
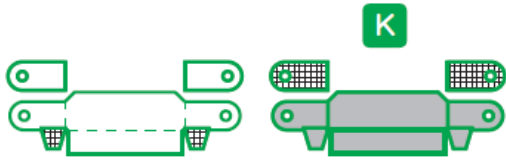
 Nを貼り付けてプラ  
ネジ(O)を差し込みます



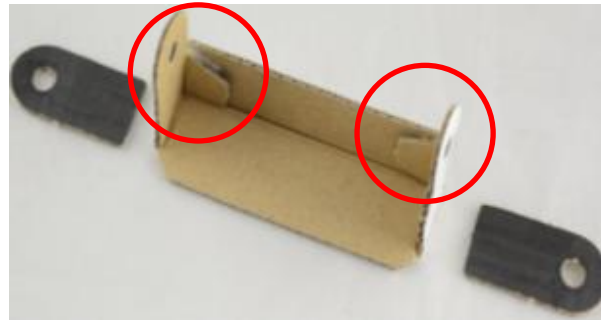
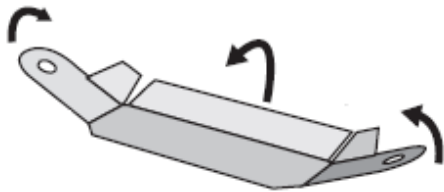
完成品⑫

接着剤を塗り(黒塗り部分)貼り付けます。

# 車体部分を作ろう⑧



貼り付けます。



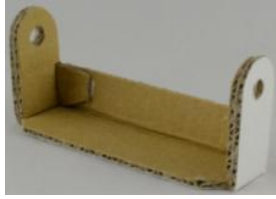
完成品⑬

接着剤を塗り(黒塗り部分)貼り付けます。

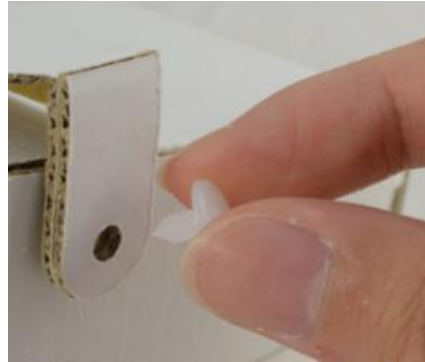
# 車体部分を作ろう⑨



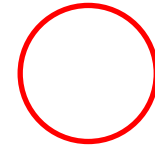
完成品⑫



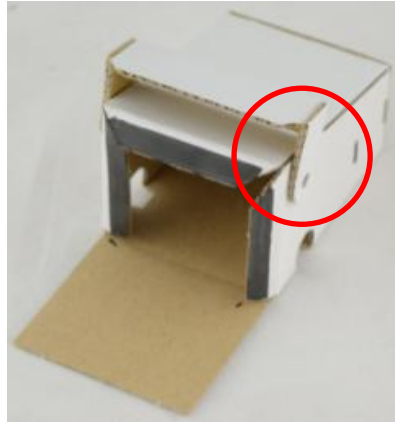
完成品⑬



拡大イメージ



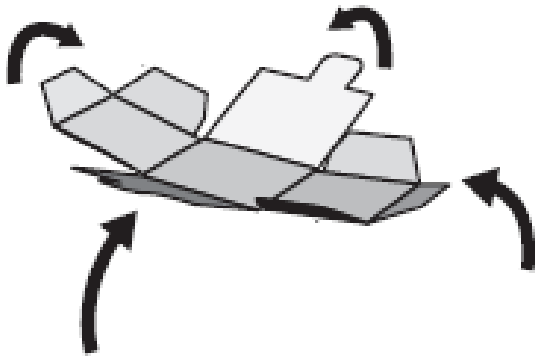
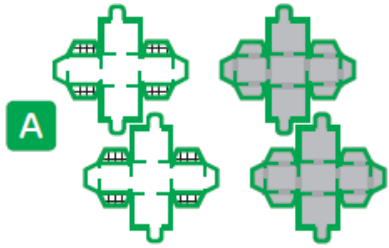
折り曲げます。



完成品⑭

完成品⑫に⑬をプラネジ(0)でくっつけて貼りつけます。

# 車体部分を作ろう⑩

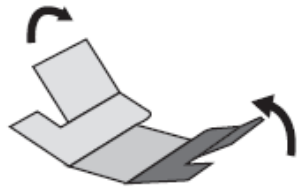
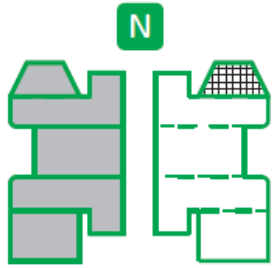


完成品⑮

× 2セット

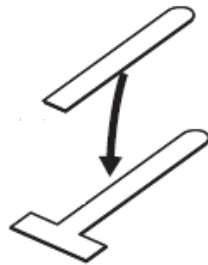
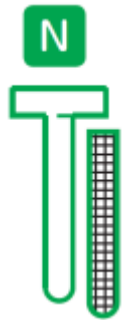
接着剤を塗り(黒塗り部分)貼り付けます。

# 車体部分を作ろう⑪



接着剤を塗り(黒塗り部分)貼り付けます。

完成品⑩

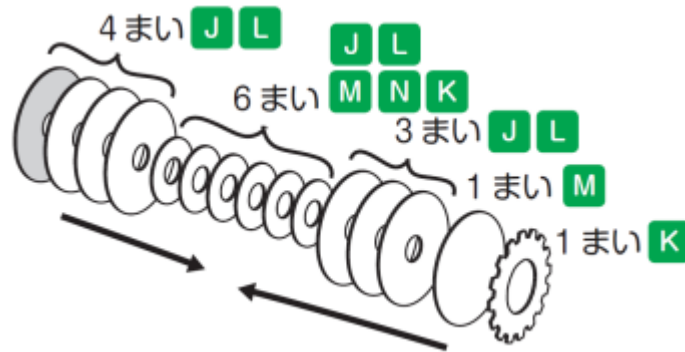
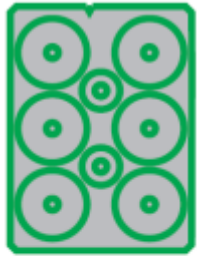


完成品⑰

接着剤を塗り貼り付けます。



# タイヤ部分を作ろう①



完成品⑱

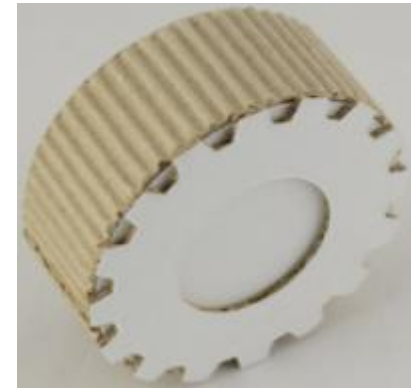
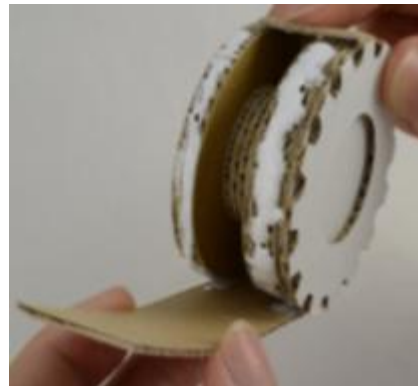
× 4セット

接着剤を塗り貼り付けます。



完成品⑱

Q (片面ダンボール)



完成品⑲

× 4セット

完成品⑱に片面ダンボール(Q)を塗り貼り付けます。

# 最終仕上げ①



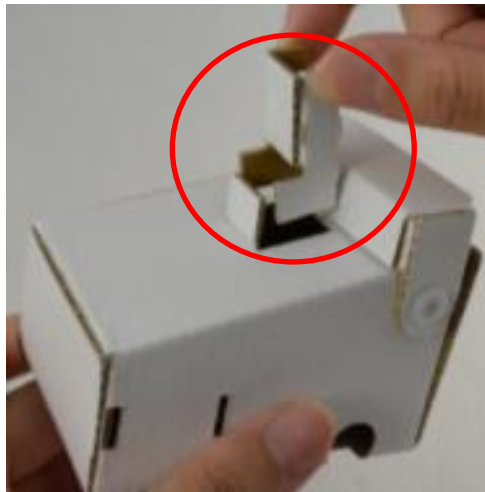
完成品⑭



完成品⑯



拡大イメージ



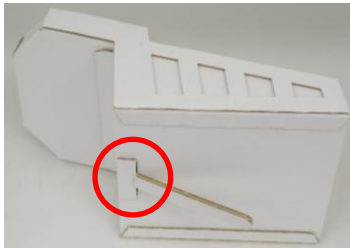
完成品⑳

完成品⑭に完成品⑯を貼りつけます。

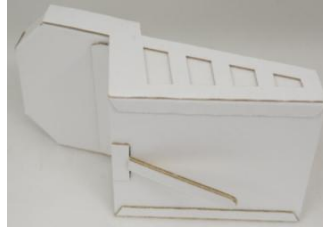
# 最終仕上げ②



完成品⑱



完成品⑳



完成品㉑



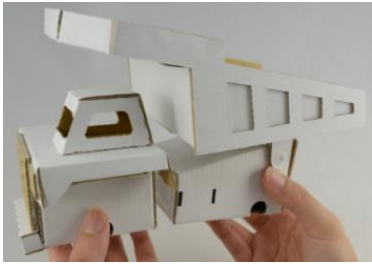
完成品㉒



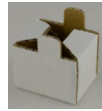
完成品㉓

完成品④と⑱を貼り付けてから完成品⑳を差し込み貼り付けます。

# 最終仕上げ③



完成品②②



完成品①⑤

× 2セット



完成品②③

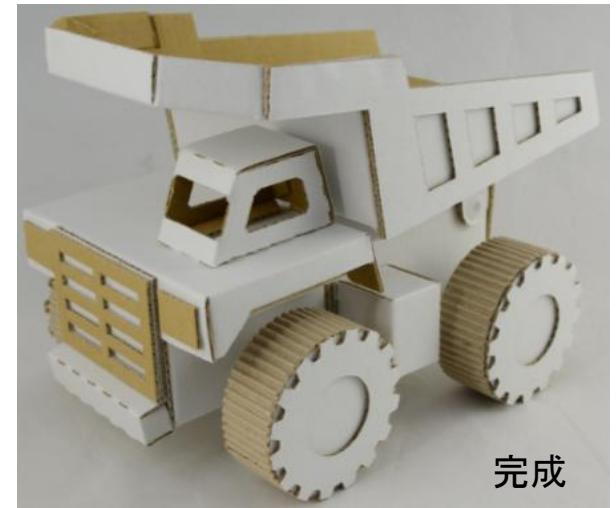
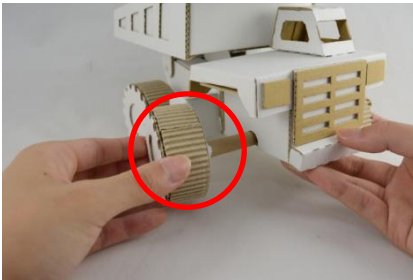
完成品②②に完成品①⑤(2セット)を貼りつけます。



完成品①⑨  
× 4セット



貼りつけイメージ



完成

Pを完成品②③に通して完成品①⑨(4セット)に貼りつけます。